

Dell™ Inspiron™ 17 Manual de întreținere

[Înainte de a începe](#)

[Bateria](#)

[Unitatea hard disk](#)

[Unitatea optică](#)

[Capacul modulului](#)

[Modulele de memorie](#)

[Cardul wireless Mini-Card](#)

[Capacul centrului de control](#)

[Tastatura](#)

[Modulul intern cu tehnologie wireless Bluetooth®](#)

[Placa butonului de alimentare](#)

[Zona de sprijin pentru mâini](#)

[Afisajul](#)

[Modulul camerei \(optional\)](#)

[Placa de extensie a bateriei](#)

[Modulul USB](#)

[Placa cititorului ExpressCard](#)

[Placa de sistem](#)

[Placa unității optice](#)

[Radiatorul procesorului](#)

[Modulul procesorului](#)

[Bateria tip monedă](#)

[Difuzoarele](#)

[Ansamblul de blocare a bateriei](#)

[Reprogramarea sistemului BIOS](#)

Note, atenționări și avertismente



NOTĂ: O NOTĂ indică informații importante care vă ajută să optimizați utilizarea computerului dvs.



ATENȚIE: O ATENȚIONARE indică un pericol potențial de deteriorare a hardware-ului sau de pierdere de date și vă arată cum să evitați problema.



AVERTISMENT: Un AVERTISMENT indică un pericol potențial de deteriorare a bunurilor, de vătămare corporală sau de deces.

Informațiile din acest document pot fi modificate fără notificare.
© 2009 Dell Inc. Toate drepturile rezervate.

Este strict interzisă reproducerea sub orice formă a acestor materiale, fără autorizația scrisă a Dell Inc.

Mărcile comerciale utilizate în acest text: *Dell*, logo-ul *DELL* și *Inspiron* sunt mărci comerciale ale Dell Inc.; *Bluetooth* este o marcă comercială înregistrată deținută de Bluetooth SIG, Inc. și este utilizată de către Dell sub licență; *Microsoft*, *Windows*, *Windows Vista* și logo-ul butonului de start *Windows Vista* sunt mărci comerciale sau mărci comerciale înregistrate ale Microsoft Corporation în Statele Unite și/sau în alte țări.

Alte mărci comerciale și denumiri comerciale pot fi utilizate în acest document pentru referire fie la entitățile care au drepturi asupra mărcilor și denumirilor, fie la produsele acestora. Dell Inc. neagă orice interes de proprietate asupra mărcilor comerciale și denumirilor comerciale, cu excepția celor care îi aparțin.

Model P04E Tip P04E001

Iulie 2009 Rev. A00

[Înapoi la pagina de cuprins](#)

Capacul moduluiui

Dell™ Inspiron™ 17 Manual de întreținere

- [Demontarea capacului moduluiui](#)
- [Remontarea capacului moduluiui](#)

⚠ AVERTISMENT: Înainte de a efectua lucrări în interiorul computerului citiți instrucțiunile de siguranță livrate împreună cu computerul. Pentru informații suplimentare despre cele mai bune practici privind siguranța, consultați pagina de start privind conformitatea cu reglementările, la adresa www.dell.com/regulatory_compliance.

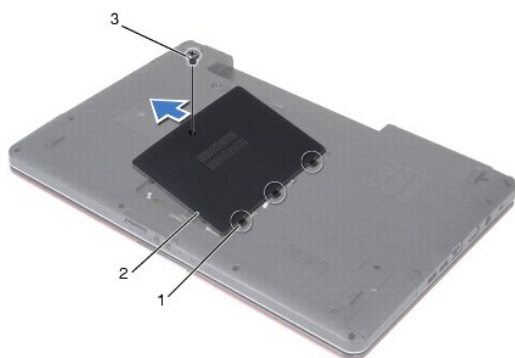
⚠ ATENȚIE: Doar un tehnician de service autorizat trebuie să efectueze reparații la computerul dvs. Deteriorările cauzate de lucrările de service neautorizate de către Dell™ nu sunt acoperite de garanție.

⚠ ATENȚIE: Pentru a evita descărcarea electrostatică, eliberați-vă de sarcinile electrostatice utilizând o brățară antistatică sau atingând periodic o suprafață metalică neovopsită (cum ar fi un conector de pe partea din spate a computerului).

⚠ ATENȚIE: Pentru a preveni deteriorarea plăcii de sistem, înlăturați bateria principală (consultați [Demontarea bateriei](#)) înainte de a efectua lucrări în interiorul computerului.

Demontarea capacului moduluiui

1. Urmăți procedurile din [Înainte de a începe](#).
2. Înlăturați bateria (consultați [Demontarea bateriei](#)).
3. Scoateți șurubul care fixează capacul moduluiui pe baza computerului.
4. Ridicați capacul moduluiui în afara computerului înclinat, așa cum este prezentat în imagine.



1	lamele capac modul (3)	2	capac modul
3	șurub		

Remontarea capacului moduluiui

1. Urmăți procedurile din [Înainte de a începe](#).
2. Aliniați lamelele de pe capacul moduluiui cu sloturile de pe baza computerului și fixați-l cu atenție în poziție.
3. Remontați șurubul care fixează capacul moduluiui pe baza computerului.
4. Remontați bateria (consultați [Remontarea bateriei](#)).

△ **ATENȚIE:** Înainte de a porni computerul, remontați toate șuruburile și asigurați-vă că nu rămâne niciun șurub rătăcit în interiorul computerului. În caz contrar, pot rezulta deteriorări ale computerului.

[Înapoi la pagina de cuprins](#)

[Înapoi la pagina de cuprins](#)

Placa de extensie a bateriei

Dell™ Inspiron™ 17 Manual de întreținere

- [Demontarea plăcii de extensie a bateriei](#)
- [Remontarea plăcii de extensie a bateriei](#)

⚠ AVERTISMENT: Înainte de a efectua lucrări în interiorul computerului citiți instrucțiunile de siguranță livrate împreună cu computerul. Pentru informații suplimentare despre cele mai bune practici privind siguranța, consultați pagina de start privind conformitatea cu reglementările, la adresa www.dell.com/regulatory_compliance.

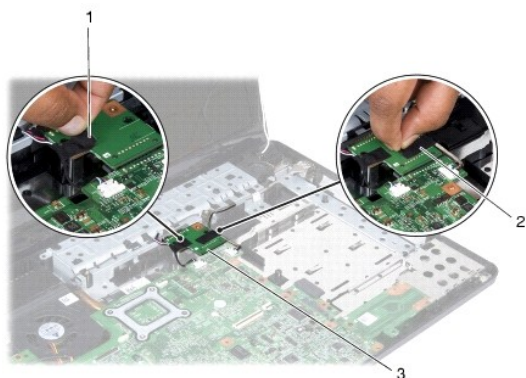
⚠ ATENȚIE: Doar un tehnician de service autorizat trebuie să efectueze reparații la computerul dvs. Deteriorările cauzate de lucrările de service neautorizate de către Dell™ nu sunt acoperite de garanție.

⚠ ATENȚIE: Pentru a evita descărcarea electrostatică, eliberați-vă de sarcinile electrostatice utilizând o brățară antistatică sau atingând periodic o suprafață metalică nevopsită (cum ar fi un conector de pe partea din spate a computerului).

⚠ ATENȚIE: Pentru a preveni deteriorarea plăcii de sistem, înlăturați bateria principală (consultați [Demontarea bateriei](#)) înainte de a efectua lucrări în interiorul computerului.

Demontarea plăcii de extensie a bateriei

1. Urmăți procedurile din [Înainte de a începe](#).
2. Înlăturați bateria (consultați [Demontarea bateriei](#)).
3. Înlăturați capacul modulului (consultați [Demontarea capacului modulului](#)).
4. Înlăturați modulele de memorie (consultați [Demontarea modulelor de memorie](#)).
5. Înlăturați unitatea de hard disk (consultați [Demontarea unității hard disk](#)).
6. Înlăturați unitatea optică (consultați [Demontarea unității optice](#)).
7. Înlăturați capacul centrului de control (consultați [Demontarea capacului centrului de control](#)).
8. Înlăturați tastatura (consultați [Demontarea tastaturii](#)).
9. Înlăturați zona de sprijin pentru mâini (consultați [Demontarea zonei de sprijin pentru mâini](#)).
10. Înlăturați banda pentru a detașa cablurile difuzoarelor de placa de extensie a bateriei.
11. Înlăturați banda pentru a detașa cablul modulului USB de placa de extensie a bateriei.

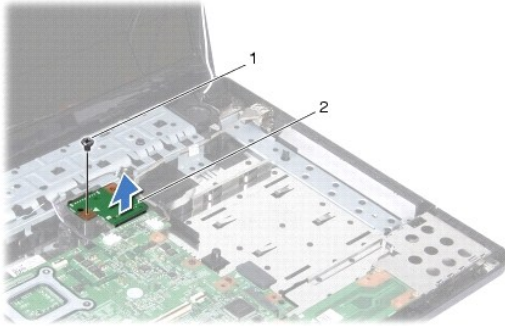


1	bandă ce fixează cablurile difuzoarelor de placa de extensie a bateriei
---	---

2	bandă ce fixează cablul modulului USB de placa de extensie a bateriei
---	---

3	placă de extensie a bateriei	
---	------------------------------	--

12. Scoateți șurubul care fixează placa de extensie a bateriei de baza computerului.
13. Deconectați placa de extensie a bateriei de la conectorul de pe placa de sistem și ridicați placa de extensie a bateriei de pe baza computerului.



1	șurub	2	placă de extensie a bateriei
---	-------	---	------------------------------

Remontarea plăcii de extensie a bateriei

1. Urmați procedurile din [Înainte de a începe](#).
2. Aliniați placa de extensie a bateriei cu conectorul de pe placa de sistem și apăsați placa de extensie a bateriei pentru fixare în poziție.
3. Remontați șurubul care fixează placa de extensie a bateriei de baza computerului.
4. Repuneți benzile pentru a fixa cablul modulului USB și cablurile difuzoarelor de placa de extensie a bateriei.
5. Remontați zona de sprijin pentru mâini (consultați [Remontarea zonei de sprijin pentru mâini](#)).
6. Remontați tastatura (consultați [Remontarea tastaturii](#)).
7. Remontați capacul centrului de control (consultați [Remontarea capacului centrului de control](#)).
8. Remontați modulele de memorie (consultați [Remontarea modulelor de memorie](#)).
9. Remontați capacul modulului (consultați [Remontarea capacului modulului](#)).
10. Remontați unitatea optică (consultați [Remontarea unității optice](#)).
11. Remontați unitatea de hard disk (consultați [Remontarea unității hard disk](#)).
12. Remontați bateria (consultați [Remontarea bateriei](#)).

⚠ ATENȚIE: Înainte de a porni computerul, remontați toate șuruburile și asigurați-vă că nu rămâne niciun șurub rătăcit în interiorul computerului. În caz contrar, pot rezulta deteriorări ale computerului.

[Înapoi la pagina de cuprins](#)

[Înapoi la pagina de cuprins](#)

Înainte de a începe

Dell™ Inspiron™ 17 Manual de întreținere

- [Instrumente recomandate](#)
- [Oprirea computerului](#)
- [Înainte de a efectua lucrări în interiorul computerului](#)

Acest manual prezintă procedurile pentru înlăturarea și pentru instalarea componentelor din și în computerul dvs. Dacă nu se prevede altfel, fiecare procedură presupune că sunt îndeplinite următoarele condiții:

- 1 Ați parcurs pașii din [Oprirea computerului](#) și din [Înainte de a efectua lucrări în interiorul computerului](#).
- 1 Ați citit informațiile de siguranță livrate împreună cu computerul.
- 1 O componentă poate fi înlocuită sau, dacă este achiziționată separat, instalată prin efectuarea în ordine inversă a procedurilor de înlăturare.



Instrumente recomandate

Procedurile din acest document pot necesita următoarele instrumente:

- 1 Șurubelniță mică cu vârful lat
- 1 Șurubelniță Phillips
- 1 Șift de plastic
- 1 CD de upgrade pentru BIOS sau programul executabil de actualizare a sistemului BIOS disponibil pe site-ul Web Dell Support la adresa support.dell.com

Oprirea computerului

ATENȚIE: Pentru a evita pierderea datelor, salvați și închideți toate fișierele deschise și ieșiți din toate programele deschise înainte de oprirea computerului.

1. Salvați și închideți toate fișierele deschise și închideți toate programele deschise.
2. În Microsoft® Windows Vista®, faceți clic pe **Start** , faceți clic pe săgeată , și apoi faceți clic pe **Închidere**. Computerul se oprește după terminarea procesului de închidere a sistemului de operare.
3. Asigurați-vă că ați oprit computerul și toate dispozitivele atașate. În cazul în care computerul sau dispozitivele atașate nu s-au oprit automat la închiderea sistemului de operare, apăsați și țineți apăsat butonul de alimentare până când computerul se oprește.

Înainte de a efectua lucrări în interiorul computerului

Utilizați următoarele instrucțiuni de siguranță pentru a vă proteja computerul împotriva eventualelor deteriorări și a vă asigura siguranța personală.

AVERTISMENT: Înainte de a efectua lucrări în interiorul computerului citiți instrucțiunile de siguranță livrate împreună cu computerul. Pentru informații suplimentare despre cele mai bune practici privind siguranța, consultați pagina de start privind conformitatea cu reglementările, la adresa www.dell.com/regulatory_compliance.

ATENȚIE: Doar un tehnician de service autorizat trebuie să efectueze reparații la computerul dvs. Deteriorările cauzate de lucrările de service neautorizate de către Dell nu sunt acoperite de garanția dvs.

ATENȚIE: Pentru a evita descărcarea electrostatică, eliberați-vă de sarcinile electrostatice utilizând o brățară antistatică sau atingând periodic o suprafață metalică nevopsită (cum ar fi un conector de pe partea din spate a computerului).

ATENȚIE: Manipulați componentele și cardurile cu grijă. Nu atingeți componentele sau contactele de pe un card. Prindeți un card de margine sau de suportul de montare metalic. Prindeți o componentă, cum ar fi un procesor, de marginile acestuia, nu de pini.

ATENȚIE: Atunci când deconectați un cablu, trageți de conectorul său sau de lamela de tragere și nu de cablul propriu-zis. Unele cabluri au conectori cu lamele de fixare; dacă deconectați acest tip de cablu, apăsați pe lamelele de fixare înainte de a deconecta cablul. În timp ce separați conectorii, țineți-i aliniați drept pentru a evita îndoirea pinilor conectorilor. De asemenea, înainte să conectați un cablu, asigurați-vă că ambii conectori sunt orientați corect și aliniați.

ATENȚIE: Pentru a evita deteriorarea computerului, efectuați următorii pași înainte de a efectua lucrări în interiorul computerului.

1. Asigurați-vă că suprafața de lucru este plană și curată pentru a preveni zgârierea capacului computerului.
2. Opriți computerul (consultați [Oprirea computerului](#)).
3. În cazul în care computerul este conectat la un dispozitiv de andocare (andocat), detașați-l. Consultați documentația care însoțește dispozitivul dvs. de andocare pentru instrucțiuni.

⚠ ATENȚIE: Pentru a deconecta un cablu de rețea, întâi decuplați cablul de la computer și apoi decuplați-l de la dispozitivul de rețea.

4. Deconectați toate cablurile de telefon sau de rețea de la computer.
5. Apăsăți și înlăturați toate cardurile instalate în slotul ExpressCard sau în cititorul de carduri media 7-în-1.
6. Deconectați computerul și toate dispozitivele atașate de la prizele electrice.

⚠ ATENȚIE: Pentru a preveni deteriorarea plăcii de sistem, înlăturați bateria principală (consultați [Demontarea bateriei](#)) înainte de a efectua lucrări în interiorul computerului.

7. Înlăturați bateria (consultați [Demontarea bateriei](#)).
8. Întoarceți computerul cu partea superioară în sus, deschideți afișajul și apăsați pe butonul de alimentare pentru a conecta placa de sistem la împământare.

[Înapoi la pagina de cuprins](#)

[Înapoi la pagina de cuprins](#)

Reprogramarea sistemului BIOS


Dell™ Inspiron™ 17 Manual de întreținere

- [Reprogramarea sistemului BIOS de pe un CD](#)
- [Reprogramarea sistemului BIOS de pe unitatea de hard disk](#)

Dacă noua placă de sistem este livrată cu un CD cu program de actualizare pentru BIOS, reprogramați sistemul BIOS de pe CD. Dacă nu aveți un CD cu program de actualizare pentru BIOS, reprogramați sistemul BIOS de pe unitatea de hard disk.

Reprogramarea sistemului BIOS de pe un CD


1. Asigurați-vă că adaptorul de c.a. este conectat și că bateria principală este instalată corespunzător.

 **NOTĂ:** Dacă utilizați un CD cu program de actualizare pentru BIOS pentru a reprograma sistemul BIOS, configurați computerul să se inițializeze de pe CD înainte de a introduce CD-ul.

2. Introduceți CD-ul cu programul de actualizare pentru BIOS și reporniți computerul. Urmați instrucțiunile care se afișează pe ecran. Computerul continuă să pornească și actualizează noul sistem BIOS. Când actualizarea este completă, computerul repornește automat.
 3. Apăsați pe <F2> în timpul secvenței POST pentru a accesa programul de configurare a sistemului.
 4. Apăsați <F9> pentru a restabili configurația implicită a computerului.
 5. Apăsați <Esc>, selectați **Save changes and reboot (Salvare modificări și repornire)**, apoi apăsați <Enter> pentru a salva modificările de configurație.
 6. Scoateți CD-ul cu programul de actualizare pentru BIOS din unitate și reporniți computerul.
-

Reprogramarea sistemului BIOS de pe unitatea de hard disk

1. Asigurați-vă că adaptorul de c.a. este conectat, că bateria principală este instalată corespunzător și că ați atașat un cablu de rețea.
2. Porniți computerul.
3. Localizați cel mai recent fișier de actualizare BIOS pentru calculatorul dumneavoastră la support.dell.com.
4. Faceți clic pe **Drivers & Downloads (Driveri și descărcări)** → **Select Model (Selectare model)**.
5. Selectați tipul de produs din lista **Select Your Product Family (Selectare familia de produse)**.
6. Selectați marca produsului din lista **Select Your Product Line (Selectare linia de produse)**.
7. Selectați numărul modelului de produs din lista **Select Your Product Model (Selectare model produs)**.

 **NOTĂ:** Dacă ați ales alt model și doriți să reluați, faceți clic pe **Start Over (Repornire)** în partea dreaptă sus a meniului.

8. Faceți clic pe **Confirmare**.
 9. Pe ecran va apărea o listă de rezultate. Faceți clic pe **BIOS**.
 10. Faceți clic pe **Download Now (Descărcare acum)** pentru a descărca ultima variantă de BIOS. Se afișează fereastra **File Download (Descărcare fișier)**.
 11. Faceți clic pe **Save (Salvare)** pentru a salva fișierul pe desktop. Fișierul se descarcă pe desktopul dvs.
 12. Faceți clic pe **Close (Închidere)** dacă se afișează fereastra **Download Complete (Descărcare terminată)**. Pictograma fișierului apare pe desktopul dvs. și este denumită la fel ca fișierul de actualizare pentru BIOS descărcat.
 13. Faceți dublu clic pe pictograma fișierului de pe desktop și urmați instrucțiunile de pe ecran.
-

[Înapoi la pagina de cuprins](#)

[Înapoi la pagina de cuprins](#)

Modulul intern cu tehnologie wireless Bluetooth®

Dell™ Inspiron™ 17 Manual de întreținere

- [Cardul Bluetooth](#)
- [Placa Bluetooth](#)

⚠ AVERTISMENT: Înainte de a efectua lucrări în interiorul computerului citiți instrucțiunile de siguranță livrate împreună cu computerul. Pentru informații suplimentare despre cele mai bune practici privind siguranța, consultați pagina de start privind conformitatea cu reglementările, la adresa www.dell.com/regulatory_compliance.

⚠ ATENȚIE: Doar un tehnician de service autorizat trebuie să efectueze reparații la computerul dvs. Deteriorările cauzate de lucrările de service neautorizate de către Dell™ nu sunt acoperite de garanție.

⚠ ATENȚIE: Pentru a evita descărcarea electrostatică, eliberați-vă de sarcinile electrostatice utilizând o brățară antistatică sau atingând periodic o suprafață metalică neovopsită (cum ar fi un conector de pe partea din spate a computerului).

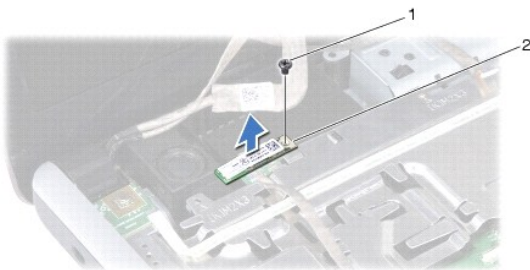
⚠ ATENȚIE: Pentru a preveni deteriorarea plăcii de sistem, înlăturați bateria principală (consultați [Demontarea bateriei](#)) înainte de a efectua lucrări în interiorul computerului.

Dacă, împreună cu computerul dvs., ați comandat și un card cu tehnologie wireless Bluetooth, acest card este deja instalat.

Cardul Bluetooth

Demontarea cardului Bluetooth.

1. Urmați procedurile din [Înainte de a începe](#).
2. Înlăturați bateria (consultați [Demontarea bateriei](#)).
3. Înlăturați capacul modului (consultați [Demontarea capacului modului](#)).
4. Înlăturați modulele de memorie (consultați [Demontarea modulelor de memorie](#)).
5. Înlăturați unitatea de hard disk (consultați [Demontarea unității hard disk](#)).
6. Înlăturați unitatea optică (consultați [Demontarea unității optice](#)).
7. Înlăturați capacul centrului de control (consultați [Demontarea capacului centrului de control](#)).
8. Înlăturați tastatura (consultați [Demontarea tastaturii](#)).
9. Scoateți șurubul ce fixează cardul Bluetooth de placa Bluetooth.
10. Ridicați cardul Bluetooth pentru a-l deconecta de conectorul plăcii Bluetooth.



1	șurub	2	card Bluetooth
---	-------	---	----------------

Remontarea cardului Bluetooth

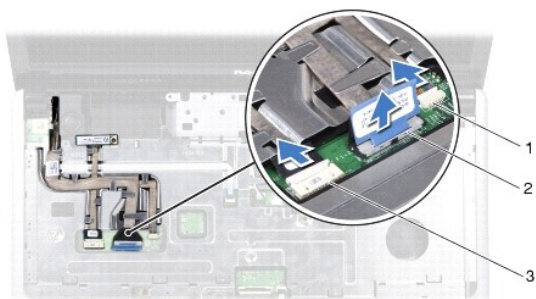
1. Urmăți procedurile din [Înainte de a începe](#).
2. Conectați cardul Bluetooth la conectorul de pe placa Bluetooth.
3. Remontați șurubul ce fixează cardul Bluetooth de placa Bluetooth.
4. Remontați tastatura (consultați [Remontarea tastaturii](#)).
5. Remontați capacul centrului de control (consultați [Remontarea capacului centrului de control](#)).
6. Remontați unitatea optică (consultați [Remontarea unității optice](#)).
7. Remontați unitatea de hard disk (consultați [Remontarea unității hard disk](#)).
8. Remontați modulele de memorie (consultați [Remontarea modulelor de memorie](#)).
9. Remontați capacul modului (consultați [Remontarea capacului modului](#)).
10. Remontați bateria (consultați [Remontarea bateriei](#)).

⚠ ATENȚIE: Înainte de a porni computerul, remontați toate șuruburile și asigurați-vă că nu rămâne niciun șurub rătăcit în interiorul computerului. În caz contrar, pot rezulta deteriorări ale computerului.

Placa Bluetooth

Demontarea plăcii Bluetooth

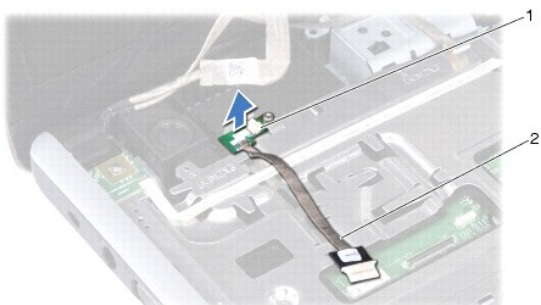
1. Urmăți procedurile din [Înainte de a începe](#).
2. Scoateți cardul Bluetooth (consultați [Demontarea cardului Bluetooth](#)).
3. Deconectați cablul afișajului și cablul camerei de la conectorii respectivi de pe placa de sistem și scoateți-le din ghidajele de direcționare.
4. Deconectați cablul plăcii Bluetooth de la conectorul de pe placa de sistem și scoateți-l din ghidajul de direcționare.



1	conector cablu cameră	2	conector cablu de afișaj
3	conector cablu placă Bluetooth		

△ **ATENȚIE:** Placa Bluetooth este lipită de zona de sprijin pentru mâini. Nu trageți de cablul plăcii Bluetooth pentru detașarea plăcii Bluetooth.

5. Utilizând un știft de plastic, desprindeți placa Bluetooth pentru a o elibera de zona de sprijin pentru mâini.



1	Placa Bluetooth	2	Cablu placă Bluetooth
---	-----------------	---	-----------------------

Remontarea plăcii Bluetooth

1. Urmați procedurile din [Înainte de a începe](#).
2. Aliniați placa Bluetooth cu fanta din zona de sprijin pentru mâini și lipiți placa Bluetooth de zona de sprijin pentru mâini.
3. Direcționați cablul plăcii Bluetooth prin ghidaj și conectați-l la conectorul de pe placa de sistem.
4. Direcționați cablul afișajului și cablul camerei prin ghidajele corespunzătoare și conectați-le la conectorii aferenți de pe placa de sistem.
5. Remontați cardul Bluetooth (consultați [Remontarea cardului Bluetooth](#)).

[Înapoi la pagina de cuprins](#)

[Înapoi la pagina de cuprins](#)

Modulul camerei (opțional)

Dell™ Inspiron™ 17 Manual de întreținere

- [Demontarea modului camerei](#)
- [Remontarea modului camerei](#)

⚠ AVERTISMENT: Înainte de a efectua lucrări în interiorul computerului citiți instrucțiunile de siguranță livrate împreună cu computerul. Pentru informații suplimentare despre cele mai bune practici privind siguranța, consultați pagina de start privind conformitatea cu reglementările, la adresa www.dell.com/regulatory_compliance.

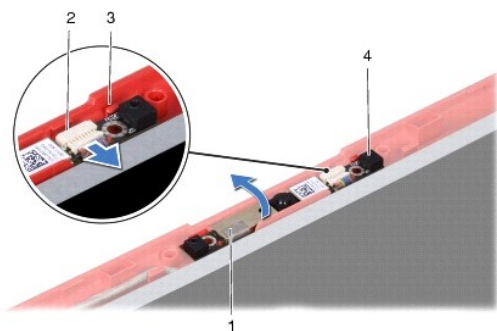
⚠ ATENȚIE: Doar un tehnician de service autorizat trebuie să efectueze reparații la computerul dvs. Deteriorările cauzate de lucrările de service neautorizate de către Dell™ nu sunt acoperite de garanție.

⚠ ATENȚIE: Pentru a evita descărcarea electrostatică, eliberați-vă de sarcinile electrostatice utilizând o brățară antistatică sau atingând periodic o suprafață metalică nevopsită (cum ar fi un conector de pe partea din spate a computerului).

⚠ ATENȚIE: Pentru a preveni deteriorarea plăcii de sistem, înlăturați bateria principală (consultați [Demontarea bateriei](#)) înainte de a efectua lucrări în interiorul computerului.

Demontarea modului camerei

1. Urmați procedurile din [Înainte de a începe](#).
2. Înlăturați ansamblul afișajului (consultați [Demontarea ansamblului afișajului](#)).
3. Înlăturați rama afișajului (consultați [Demontarea ramei afișajului](#)).
4. Deconectați cablul camerei din conectorul modului de cameră.
5. Ridicați banda de pe partea superioară a modului camerei.
6. Eliberați modulul camerei din dispozitivele de blocare de pe capacul afișajului.
7. Înlăturați modulul camerei.




1	bandă	2	conector cablu cameră
3	dispozitive de blocare (2)	4	modul cameră

Remontarea modului camerei

1. Urmați procedurile din [Înainte de a începe](#).
2. Fixați modulul camerei utilizând dispozitivele de blocare de pe capacul afișajului.
3. Conectați cablul pentru cameră la conectorul modului de cameră.

4. Remontați banda pe partea superioară a modului camerei.
5. Remontați rama afișajului (consultați [Remontarea ramei afișajului](#)).
6. Remontați ansamblul afișajului (consultați [Remontarea ansamblului afișajului](#)).

 **ATENȚIE:** Înainte de a porni computerul, remontați toate șuruburile și asigurați-vă că nu rămâne niciun șurub rătăcit în interiorul computerului. În caz contrar, pot rezulta deteriorări ale computerului.

[Înapoi la pagina de cuprins](#)

[Înapoi la pagina de cuprins](#)

Capacul centrului de control

Dell™ Inspiron™ 17 Manual de întreținere

- [Demontarea capacului centrului de control](#)
- [Remontarea capacului centrului de control](#)

⚠ AVERTISMENT: Înainte de a efectua lucrări în interiorul computerului citiți instrucțiunile de siguranță livrate împreună cu computerul. Pentru informații suplimentare despre cele mai bune practici privind siguranța, consultați pagina de start privind conformitatea cu reglementările, la adresa www.dell.com/regulatory_compliance.

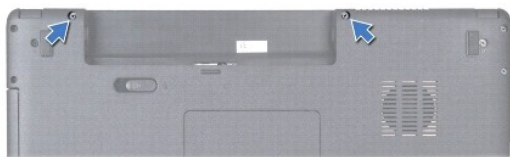
⚠ ATENȚIE: Doar un tehnician de service autorizat trebuie să efectueze reparații la computerul dvs. Deteriorările cauzate de lucrările de service neautorizate de către Dell™ nu sunt acoperite de garanție.

⚠ ATENȚIE: Pentru a evita descărcarea electrostatică, eliberați-vă de sarcinile electrostatice utilizând o brățară antistatică sau atingând periodic o suprafață metalică nevopsită (cum ar fi un conector de pe partea din spate a computerului).

⚠ ATENȚIE: Pentru a preveni deteriorarea plăcii de sistem, înlăturați bateria principală (consultați [Demontarea bateriei](#)) înainte de a efectua lucrări în interiorul computerului.

Demontarea capacului centrului de control

1. Urmați procedura din [Înainte de a începe](#).
2. Înlăturați bateria (consultați [Demontarea bateriei](#)).
3. Înlăturați cele două șuruburi care fixează capacul centrului de control pe baza computerului.



4. Întoarceți computerul cu partea superioară în sus și deschideți afișajul cât de mult posibil.

⚠ ATENȚIE: Acordați o atenție maximă la înlăturarea capacului centrului de control. Capacul este foarte fragil.

5. Desprindeți capacul centrului de control cu un știft din plastic.
6. Ridicați capacul centrului de control.



1	capacul centrului de control
---	------------------------------

Remontarea capacului centrului de control

1. Urmați procedurile din [Înainte de a începe](#).
2. Aliniați lamelele de pe capacul centrului de control cu sloturile de pe zona de sprijin pentru mâini și fixați capacul în poziție.
3. Remontați cele două șuruburi care fixează capacul centrului de control pe baza computerului.
4. Remontați bateria (consultați [Remontarea bateriei](#)).

⚠ ATENȚIE: Înainte de a porni computerul, remontați toate șuruburile și asigurați-vă că nu rămâne niciun șurub rătăcit în interiorul computerului. În caz contrar, pot rezulta deteriorări ale computerului.

[Înapoi la pagina de cuprins](#)

[Înapoi la pagina de cuprins](#)

Bateria tip monedă

Dell™ Inspiron™ 17 Manual de întreținere

- [Demontarea bateriei tip monedă](#)
- [Remontarea bateriei tip monedă](#)

⚠ AVERTISMENT: Înainte de a efectua lucrări în interiorul computerului citiți instrucțiunile de siguranță livrate împreună cu computerul. Pentru informații suplimentare despre cele mai bune practici privind siguranța, consultați pagina de start privind conformitatea cu reglementările, la adresa www.dell.com/regulatory_compliance.

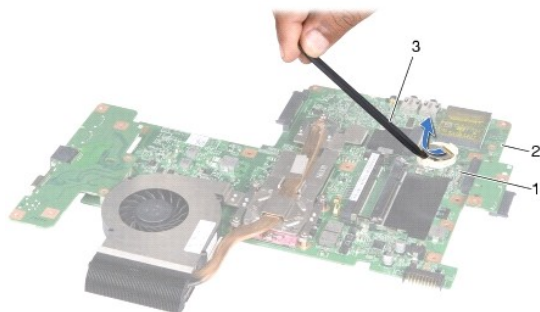
⚠ ATENȚIE: Doar un tehnician de service autorizat trebuie să efectueze reparații la computerul dvs. Deteriorările cauzate de lucrările de service neautorizate de către Dell™ nu sunt acoperite de garanție.

⚠ ATENȚIE: Pentru a evita descărcarea electrostatică, eliberați-vă de sarcinile electrostatice utilizând o brățară antistatică sau atingând periodic o suprafață metalică nevopsită (cum ar fi un conector de pe partea din spate a computerului).

⚠ ATENȚIE: Pentru a preveni deteriorarea plăcii de sistem, înlăturați bateria principală (consultați [Demontarea bateriei](#)) înainte de a efectua lucrări în interiorul computerului.

Demontarea bateriei tip monedă

1. Urmați procedurile din [Înainte de a începe](#).
2. Urmați procedurile de la [pasul 2](#) până la [pasul 17](#) din [Demontarea plăcii de sistem](#).
3. Utilizați un știft din plastic pentru a desprinde bateria tip monedă.



1	baterie rotundă	2	placă de sistem
3	știft de plastic		

Remontarea bateriei tip monedă

1. Urmați procedurile din [Înainte de a începe](#).
2. Remontați bateria tip monedă cu fața pozitivă (+) orientată în sus.
3. Glisați bateria rotundă în slot și apăsați ușor până la fixarea în poziție.
4. Urmați procedurile de la [pasul 5](#) până la [pasul 20](#) din [Remontarea plăcii de sistem](#).

⚠ ATENȚIE: Înainte de a porni computerul, remontați toate șuruburile și asigurați-vă că nu rămâne niciun șurub rătăcit în interiorul computerului. În caz contrar, pot rezulta deteriorări ale computerului.

[Înapoi la pagina de cuprins](#)

[Înapoi la pagina de cuprins](#)

Modulul procesorului

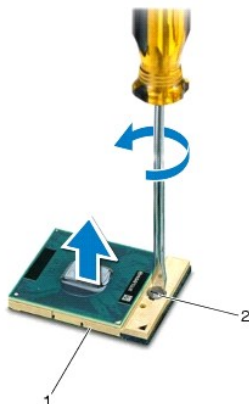
Dell™ Inspiron™ 17 Manual de întreținere

- [Demontarea modului procesorului](#)
- [Remontarea modului procesorului](#)

- ⚠ AVERTISMENT:** Înainte de a efectua lucrări în interiorul computerului citiți instrucțiunile de siguranță livrate împreună cu computerul. Pentru informații suplimentare despre cele mai bune practici privind siguranța, consultați pagina de start privind conformitatea cu reglementările, la adresa www.dell.com/regulatory_compliance.
- ⚠ ATENȚIE:** Doar un tehnician de service autorizat trebuie să efectueze reparații la computerul dvs. Deteriorările cauzate de lucrările de service neautorizate de către Dell™ nu sunt acoperite de garanție.
- ⚠ ATENȚIE:** Pentru a evita descărcarea electrostatică, eliberați-vă de sarcinile electrostatice utilizând o brățară antistatică sau atingând periodic o suprafață metalică nevopsită (cum ar fi un conector de pe partea din spate a computerului).
- ⚠ ATENȚIE:** Pentru a preveni contactul intermitent între șurubul cu camă al soclului ZIF și procesor, la demontarea sau la înlocuirea procesorului, apăsați pentru a aplica o presiune ușoară pe centrul procesorului în timp ce rotiți șurubul cu camă.
- ⚠ ATENȚIE:** Pentru a evita deteriorarea procesorului, țineți șurubelnița în așa fel încât să fie perpendiculară pe procesor atunci când rotiți șurubul cu camă.
- ⚠ ATENȚIE:** Pentru a preveni deteriorarea plăcii de sistem, înlăturați bateria principală (consultați [Demontarea bateriei](#)) înainte de a efectua lucrări în interiorul computerului.

Demontarea modului procesorului


1. Urmați procedurile din [Înainte de a începe](#).
2. Înlăturați radiatorul procesorului (consultați [Demontarea radiatorului de procesor](#)).
3. Pentru a desprinde soclul ZIF, utilizați o șurubelniță plată, mică și rotiți șurubul cu camă al soclului ZIF în sensul invers al acelor de ceasornic până ce ajunge la capăt.




1	soclu ZIF	2	șurub cu camă pentru soclu ZIF
---	-----------	---	--------------------------------

- ⚠ ATENȚIE:** Pentru a asigura o răcire maximă a procesorului, nu atingeți zonele de transfer de căldură de pe ansamblul de răcire termică a procesorului. Uleiurile din pielea dvs. pot reduce capacitatea de transfer de căldură a plăcuțelor termice.
- ⚠ ATENȚIE:** Atunci când înlăturați modulul procesorului, trageți modulul drept în sus. Aveți grijă să nu îndoiți pinii de pe modulul procesorului.
4. Ridicați modulul procesorului din soclul ZIF.

Remontarea modului procesorului

 **NOTĂ:** Dacă instalați un procesor nou, veți primi un nou ansamblu de răcire termică care va include o plăcuță termică atașată sau veți primi o plăcuță termică nouă, împreună cu documentația care indică instalarea corectă.


1. Urmăți procedurile din [Înainte de a începe](#).
2. Aliniați colțul pinului 1 al modului procesorului cu colțul pinului 1 al soclului ZIF, apoi introduceți modulul procesorului.

 **NOTĂ:** Colțul pinului 1 al modului procesorului are un triunghi care se aliniază cu triunghiul de pe colțul pinului 1 al soclului ZIF.

Atunci când modulul procesorului este montat corect, toate cele patru colțuri sunt aliniate la aceeași înălțime. Dacă unul sau mai multe colțuri ale modului sunt mai sus decât celelalte, modulul nu este fixat corect.

 **ATENȚIE:** Pentru a evita deteriorarea procesorului, **țineți șurubelnița în așa fel încât aceasta să fie perpendiculară pe procesor atunci când rotiți șurubul cu camă.**

3. Strângeți soclul ZIF, răsucind capul șurubului care fixează modulul procesorului pe placa de sistem.
4. Remontați radiatorul procesorului (consultați [Remontarea radiatorului de procesor](#)).

 **ATENȚIE:** **Înainte de a porni computerul, remontați toate șuruburile și asigurați-vă că nu rămâne niciun șurub rătăcit în interiorul computerului. În caz contrar, pot rezulta deteriorări ale computerului.**

[Înapoi la pagina de cuprins](#)

[Înapoi la pagina de cuprins](#)

Radiatorul procesorului

Dell™ Inspiron™ 17 Manual de întreținere

- [Demontarea radiatorului de procesor](#)
- [Remontarea radiatorului de procesor](#)

⚠ AVERTISMENT: Înainte de a efectua lucrări în interiorul computerului citiți instrucțiunile de siguranță livrate împreună cu computerul. Pentru informații suplimentare despre cele mai bune practici privind siguranța, consultați pagina de start privind conformitatea cu reglementările, la adresa www.dell.com/regulatory_compliance.

⚠ AVERTISMENT: În cazul în care scoateți radiatorul procesorului din computer în timp ce acesta este fierbinte, nu atingeți carcasa metalică a radiatorului.

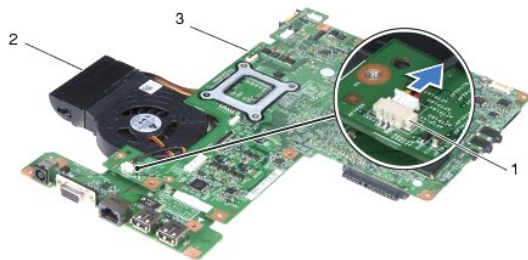
⚠ ATENȚIE: Doar un tehnician de service autorizat trebuie să efectueze reparații la computerul dvs. Deteriorările cauzate de lucrările de service neautorizate de către Dell™ nu sunt acoperite de garanție.

⚠ ATENȚIE: Pentru a evita descărcarea electrostatică, eliberați-vă de sarcinile electrostatice utilizând o brățară antistatică sau atingând periodic o suprafață metalică nevopsită (cum ar fi un conector de pe partea din spate a computerului).

⚠ ATENȚIE: Pentru a preveni deteriorarea plăcii de sistem, înlăturați bateria principală (consultați [Demontarea bateriei](#)) înainte de a efectua lucrări în interiorul computerului.

Demontarea radiatorului de procesor

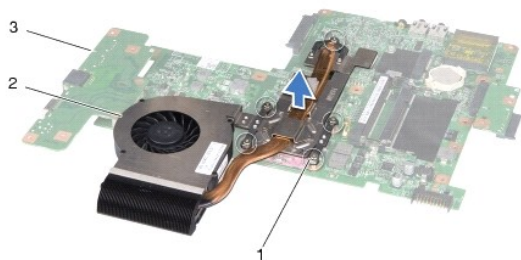
1. Urmați procedurile din [Înainte de a începe](#).
2. Urmați procedurile de la [pasul 2](#) până la [pasul 17](#) din [Demontarea plăcii de sistem](#).
3. Deconectați cablul ventilatorului de la conectorul de pe placa de sistem.



1	conector cablu ventilator	2	radiator procesor
3	placă de sistem		

🔧 NOTĂ: Pozițiile șuruburilor se pot modifica în funcție de adaptorul de afișare acceptat de computerul dvs.

4. Răsturnați placa de sistem și slăbiți succesiv (în ordinea indicată pe radiatorul procesorului) cele cinci șuruburi captive care fixează radiatorul procesorului pe placa de sistem.
5. Ridicați radiatorul procesorului de pe placa de sistem.



1	șuruburi captive (5)	2	radiator procesor
3	placă de sistem		

Remontarea radiatorului de procesor

- ☒ **NOTĂ:** Plăcuța termică originală poate fi reutilizată dacă procesorul și radiatorul original sunt reinstalate împreună. Dacă înlocuiți procesorul sau radiatorul, utilizați plăcuța termică furnizată în set pentru a obține o conductivitate termică bună.
- ☒ **NOTĂ:** Acest procedeu presupune faptul că ați demontat deja radiatorul procesorului și că sunteți pregătit să îl înlocuiți.

1. Urmăriți procedurile din [Înainte de a începe](#).
2. Aliniați cele cinci șuruburi captive de pe radiatorul procesorului cu orificiile pentru șuruburi de pe placa de sistem și strângeți-le succesiv (în ordinea indicată pe radiatorul procesorului).
3. Răsturnați placa de sistem și conectați cablul ventilatorului la conectorul de pe placa de sistem.
4. Urmăriți procedurile de la [pasul 5](#) până la [pasul 20](#) din [Remontarea plăcii de sistem](#).

⚠ **ATENȚIE:** Înainte de a porni computerul, remontați toate șuruburile și asigurați-vă că nu rămâne niciun șurub rătăcit în interiorul computerului. În caz contrar, pot rezulta deteriorări ale computerului.

[Înapoi la pagina de cuprins](#)

[Înapoi la pagina de cuprins](#)

Afișajul

Dell™ Inspiron™ 17 Manual de întreținere

- [Ansamblul afișajului](#)
- [Rama afișajului](#)
- [Panoul de afișare](#)
- [Cablul panou de afișare](#)

⚠ AVERTISMENT: Înainte de a efectua lucrări în interiorul computerului citiți instrucțiunile de siguranță livrate împreună cu computerul. Pentru informații suplimentare despre cele mai bune practici privind siguranța, consultați pagina de start privind conformitatea cu reglementările, la adresa www.dell.com/regulatory_compliance.

⚠ ATENȚIE: Doar un tehnician de service autorizat trebuie să efectueze reparații la computerul dvs. Deteriorările cauzate de lucrările de service neautorizate de către Dell™ nu sunt acoperite de garanție.

⚠ ATENȚIE: Pentru a evita descărcarea electrostatică, eliberați-vă de sarcinile electrostatice utilizând o brățară antistatică sau atingând periodic o suprafață metalică nevopsită (cum ar fi un conector de pe partea din spate a computerului).

⚠ ATENȚIE: Pentru a preveni deteriorarea plăcii de sistem, înlăturați bateria principală (consultați [Demontarea bateriei](#)) înainte de a efectua lucrări în interiorul computerului.

Ansamblul afișajului

Demontarea ansamblului afișajului

1. Urmăți procedurile din [Înainte de a începe](#).
2. Înlăturați bateria (consultați [Demontarea bateriei](#)).
3. Înlăturați capacul modulului (consultați [Demontarea capacului modulului](#)).
4. Înlăturați modulele de memorie (consultați [Demontarea modulelor de memorie](#)).
5. Înlăturați unitatea de hard disk (consultați [Demontarea unității hard disk](#)).
6. Înlăturați unitatea optică (consultați [Demontarea unității optice](#)).
7. Înlăturați cele două șuruburi de la baza computerului.



8. Înlăturați capacul centrului de control (consultați [Demontarea capacului centrului de control](#)).
9. Înlăturați tastatura (consultați [Demontarea tastaturii](#)).
10. Înlăturați zona de sprijin pentru mâini (consultați [Demontarea zonei de sprijin pentru mâini](#)).
11. Scoateți cele două șuruburi care fixează ansamblul de afișaj pe baza computerului.
12. Ridicați și scoateți ansamblul de afișaj de pe baza computerului.



1	ansamblu de afișaj	2	șuruburi (2)
---	--------------------	---	--------------

Remontarea ansamblului afișajului

1. Urmați procedurile din [Înainte de a începe](#).
2. Așezați ansamblul de afișaj în poziție și remontați cele două șuruburi care fixează ansamblul de afișaj pe baza computerului.
3. Remontați zona de sprijin pentru mâini (consultați [Remontarea zonei de sprijin pentru mâini](#)).
4. Remontați tastatura (consultați [Remontarea tastaturii](#)).
5. Remontați capacul centrului de control (consultați [Remontarea capacului centrului de control](#)).
6. Remontați cele două șuruburi din partea de jos a computerului.
7. Remontați unitatea optică (consultați [Remontarea unității optice](#)).
8. Remontați unitatea de hard disk (consultați [Remontarea unității hard disk](#)).
9. Remontați modulele de memorie (consultați [Remontarea modulelor de memorie](#)).
10. Remontați capacul modulului (consultați [Remontarea capacului modulului](#)).
11. Remontați bateria (consultați [Remontarea bateriei](#)).

⚠ ATENȚIE: Înainte de a porni computerul, remontați toate șuruburile și asigurați-vă că nu rămâne niciun șurub rătăcit în interiorul computerului. În caz contrar, pot rezulta deteriorări ale computerului.

Rama afișajului

Demontarea ramei afișajului

⚠ ATENȚIE: Rama afișajului este extrem de fragilă. Acordați o atenție maximă la înlăturarea acesteia pentru a preveni deteriorarea.

1. Urmați procedurile din [Înainte de a începe](#).
2. Înlăturați ansamblul afișajului (consultați [Demontarea ansamblului afișajului](#)).

3. Cu ajutorul degetelor, trageți cu atenție marginea interioară a ramei afișajului.
4. Înlăturați rama afișajului.



1	ramă afișaj
---	-------------

Remontarea ramei afișajului

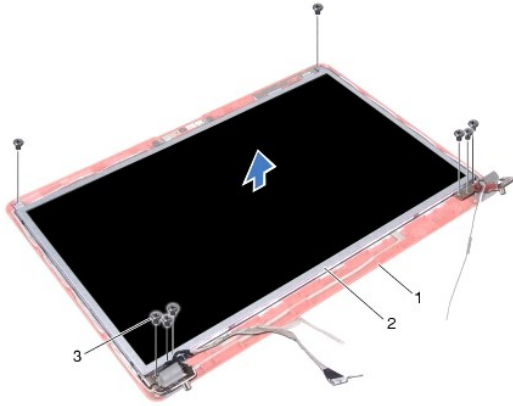
1. Urmați procedurile din [Înainte de a începe](#).
2. Realiniați rama afișajului peste panoul de afișare și fixați ușor.
3. Remontați ansamblul afișajului (consultați [Remontarea ansamblului afișajului](#)).

⚠ ATENȚIE: **Înainte de a porni computerul, remontați toate șuruburile și asigurați-vă că nu rămâne niciun șurub rătăcit în interiorul computerului. În caz contrar, pot rezulta deteriorări ale computerului.**

Panoul de afișare

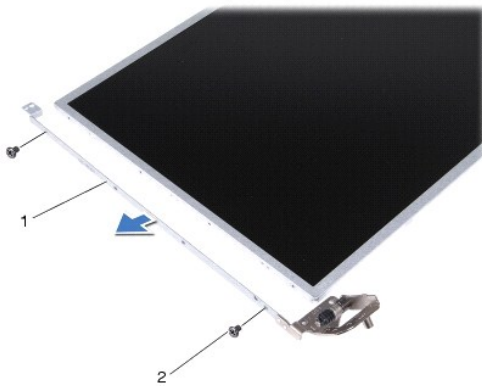
Demontarea panoului de afișare

1. Urmați procedurile din [Înainte de a începe](#).
2. Înlăturați ansamblul afișajului (consultați [Demontarea ansamblului afișajului](#)).
3. Înlăturați rama afișajului (consultați [Demontarea ramei afișajului](#)).
4. Scoateți cele opt șuruburi care fixează panoul de afișare pe capacul afișajului.
5. Scoateți cablurile antenei Mini-Card, cablul camerei și cablul afișajului din dispozitivele de prindere rotative.
6. Înlăturați panoul de afișare.



1	capac afișaj	2	panou de afișare
3	șuruburi (8)		

7. Scoateți cele patru șuruburi (două pe fiecare parte) care fixează suporturile panoului de afișare la panoul de afișare.



1	suporturi panou de afișare (2)	2	șuruburi (4)
---	--------------------------------	---	--------------

Remontarea panoului de afișare

1. Urmăți procedurile din [Înainte de a începe](#).
2. Remontați cele patru șuruburi care fixează suporturile panoului de afișare pe panoul de afișare.
3. Aliniați orificiile pentru șuruburi de pe panoul de afișare cu orificiile de pe capacul afișajului.
4. Orientați cablurile cardului Mini-Card, cel al camerei și al afișajului prin dispozitivele de prindere rotative.
5. Remontați cele șase șuruburi care fixează panoul de afișare pe capacul afișajului.
6. Remontați rama afișajului (consultați [Remontarea ramei afișajului](#)).
7. Remontați ansamblul afișajului (consultați [Remontarea ansamblului afișajului](#)).

⚠ ATENȚIE: Înainte de a porni computerul, remontați toate șuruburile și asigurați-vă că nu rămâne niciun șurub rătăcit în interiorul computerului. În caz contrar, pot rezulta deteriorări ale computerului.

Cablul panou de afișare

Demontarea cablului panoului de afișare

1. Urmăți procedurile din [Înainte de a începe](#).
2. Înlăturați ansamblul afișajului (consultați [Demontarea ansamblului afișajului](#)).
3. Înlăturați rama afișajului (consultați [Demontarea ramei afișajului](#)).
4. Înlăturați panoul afișajului (consultați [Demontarea panoului de afișare](#)).
5. Întoarceți panoul de afișare și plasați-l pe o suprafață curată.
6. Ridicați banda conductoare care fixează cablul panoului de afișare pe conectorul plăcii de afișaj și deconectați cablul panoului de afișare.



1	bandă conductoare	2	conector placă afișaj
3	cablu panou de afișare	4	partea din spate a panoului de afișare

Remontarea cablului panoului de afișare

1. Urmăți procedurile din [Înainte de a începe](#).
2. Conectați cablul panoului de afișare la conectorul plăcii de afișaj și fixați-l cu banda conductoare.
3. Remontați panoul de afișare (consultați [Remontarea panoului de afișare](#)).
4. Remontați rama afișajului (consultați [Remontarea ramei afișajului](#)).
5. Remontați ansamblul afișajului (consultați [Remontarea ansamblului afișajului](#)).

⚠ ATENȚIE: Înainte de a porni computerul, remontați toate șuruburile și asigurați-vă că nu rămâne niciun șurub rătăcit în interiorul computerului. În caz contrar, pot rezulta deteriorări ale computerului.

[Înapoi la pagina de cuprins](#)

[Înapoi la pagina de cuprins](#)

Placa cititorului ExpressCard

Dell™ Inspiron™ 17 Manual de întreținere

- [Demontarea plăcii cititorului ExpressCard](#)
- [Remontarea plăcii cititorului ExpressCard](#)

⚠ AVERTISMENT: Înainte de a efectua lucrări în interiorul computerului citiți instrucțiunile de siguranță livrate împreună cu computerul. Pentru informații suplimentare despre cele mai bune practici privind siguranța, consultați pagina de start privind conformitatea cu reglementările, la adresa www.dell.com/regulatory_compliance.

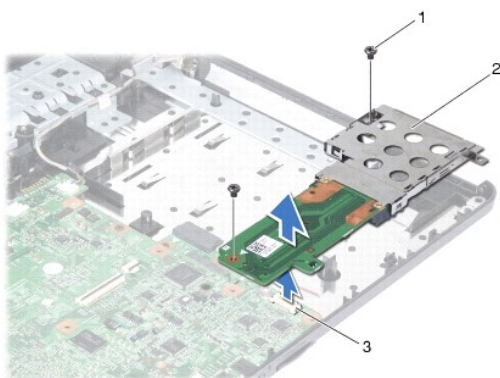
⚠ ATENȚIE: Doar un tehnician de service autorizat trebuie să efectueze reparații la computerul dvs. Deteriorările cauzate de lucrările de service neautorizate de către Dell™ nu sunt acoperite de garanție.

⚠ ATENȚIE: Pentru a evita descărcarea electrostatică, eliberați-vă de sarcinile electrostatice utilizând o brățară antistatică sau atingând periodic o suprafață metalică neovopsită (cum ar fi un conector de pe partea din spate a computerului).

⚠ ATENȚIE: Pentru a preveni deteriorarea plăcii de sistem, înlăturați bateria principală (consultați [Demontarea bateriei](#)) înainte de a efectua lucrări în interiorul computerului.

Demontarea plăcii cititorului ExpressCard


1. Urmăți procedurile din [Înainte de a începe](#).
2. Înlăturați bateria (consultați [Demontarea bateriei](#)).
3. Înlăturați capacul modulului (consultați [Demontarea capacului modulului](#)).
4. Înlăturați modulele de memorie (consultați [Demontarea modulelor de memorie](#)).
5. Înlăturați unitatea de hard disk (consultați [Demontarea unității hard disk](#)).
6. Înlăturați unitatea optică (consultați [Demontarea unității optice](#)).
7. Înlăturați capacul centrului de control (consultați [Demontarea capacului centrului de control](#)).
8. Înlăturați tastatura (consultați [Demontarea tastaturii](#)).
9. Înlăturați zona de sprijin pentru mâini (consultați [Demontarea zonei de sprijin pentru mâini](#)).
10. Scoateți cele două șuruburi care fixează placa cititorului ExpressCard pe baza computerului.
11. Deconectați placa cititorului ExpressCard de la conectorul de pe placa de sistem și ridicați placa de pe baza computerului.



1	șuruburi (2)	2	placă cititor ExpressCard
3	conector placă de sistem		

Remontarea plăcii cititorului ExpressCard

1. Urmăți procedurile din [Înainte de a începe](#).
2. Aliniați placa cititorului ExpressCard cu conectorul de pe placa de sistem și apăsați placa în conector.
3. Remontați cele două șuruburi care fixează placa cititorului ExpressCard pe baza computerului.
4. Remontați zona de sprijin pentru mâini (consultați [Remontarea zonei de sprijin pentru mâini](#)).
5. Remontați tastatura (consultați [Remontarea tastaturii](#)).
6. Remontați capacul centrului de control (consultați [Remontarea capacului centrului de control](#)).
7. Remontați modulele de memorie (consultați [Remontarea modulelor de memorie](#)).
8. Remontați capacul modulului (consultați [Remontarea capacului modulului](#)).
9. Remontați unitatea optică (consultați [Remontarea unității optice](#)).
10. Remontați unitatea de hard disk (consultați [Remontarea unității hard disk](#)).
11. Remontați bateria (consultați [Remontarea bateriei](#)).

 **ATENȚIE:** Înainte de a porni computerul, remontați toate șuruburile și asigurați-vă că nu rămâne niciun șurub rătăcit în interiorul computerului. În caz contrar, pot rezulta deteriorări ale computerului.








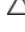


[Înapoi la pagina de cuprins](#)

[Înapoi la pagina de cuprins](#)


Unitatea hard disk

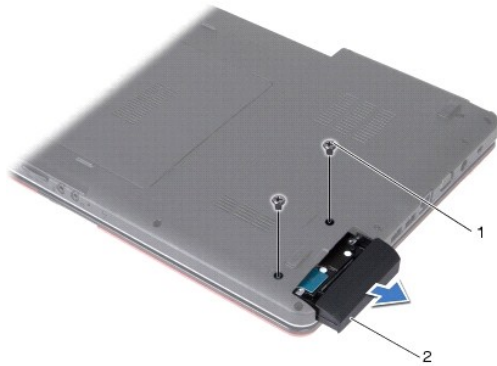
Dell™ Inspiron™ 17 Manual de întreținere

- [Demontarea unității hard disk](#)
- [Remontarea unității hard disk](#)

-  **AVERTISMENT:** Înainte de a efectua lucrări în interiorul computerului citiți instrucțiunile de siguranță livrate împreună cu computerul. Pentru informații suplimentare despre cele mai bune practici privind siguranța, consultați pagina de start privind conformitatea cu reglementările, la adresa www.dell.com/regulatory_compliance.
-  **AVERTISMENT:** În cazul în care înlăturați unitatea de hard disk din computer în timp ce aceasta este fierbinte, nu atingeți carcasa metalică a acesteia.
-  **ATENȚIE:** Doar un tehnician de service autorizat trebuie să efectueze reparații la computerul dvs. Deteriorările cauzate de lucrările de service neautorizate de către Dell nu sunt acoperite de garanția dvs.
-  **ATENȚIE:** Pentru a evita pierderea de date, închideți computerul (consultați [Oprirea computerului](#)) înainte de a scoate unitatea de hard disk. Nu scoateți unitatea de hard disk în timp ce computerul este pornit sau se află în starea de inactivitate.
-  **ATENȚIE:** Pentru a evita descărcarea electrostatică, eliberați-vă de sarcinile electrostatice utilizând o brățară antistatică sau atingând periodic o suprafață metalică nevopsită (cum ar fi un conector de pe partea din spate a computerului).
-  **ATENȚIE:** Unitățile de hard disk sunt extrem de fragile. Manipulați unitățile de hard disk cu atenție.
-  **ATENȚIE:** Pentru a preveni deteriorarea plăcii de sistem, înlăturați bateria principală (consultați [Demontarea bateriei](#)) înainte de a efectua lucrări în interiorul computerului.
-  **ATENȚIE:** Atunci când deconectați un cablu, trageți de conectorul său sau de lamela de tragere și nu de cablul propriu-zis. Unele cabluri au conectori cu lamele de fixare; dacă deconectați acest tip de cablu, apăsați pe lamelele de fixare înainte de a deconecta cablul. În timp ce separați conectorii, țineți-i aliniați drept pentru a evita îndoirea pinilor conectorilor. De asemenea, înainte să conectați un cablu, asigurați-vă că ambii conectori sunt orientați corect și aliniați.
-  **NOTĂ:** Dell nu garantează compatibilitatea și nici nu oferă asistență pentru unitățile de hard disk obținute din alte surse decât de la Dell.
-  **NOTĂ:** Dacă instalați o unitate de hard disk dintr-o altă sursă decât Dell, trebuie să instalați un sistem de operare, drivere și utilitare pe noua unitate de hard disk (consultați *Ghidul tehnologic Dell*).
-

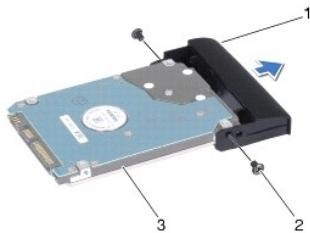
Demontarea unității hard disk

1. Urmăți procedurile din [Înainte de a începe](#).
 2. Înlăturați bateria (consultați [Demontarea bateriei](#)).
-  **ATENȚIE:** Când unitatea de hard disk nu se află în computer, depozitați-o într-o pungă de protecție antistatică (consultați „Protecția împotriva descărcării electrostatice” din instrucțiunile privind siguranța livrate cu computerul dvs.).
3. Înlăturați cele două șuruburi care fixează ansamblul unității de hard disk pe baza computerului.
 4. Găsiți ansamblul unității de hard disk în afara compartimentului pentru unități de hard disk.



1	șuruburi (2)	2	ansamblu unitate de hard disk
---	--------------	---	-------------------------------

- Scoateți cele două șuruburi care fixează suportul unității de hard disk de aceasta.
- Înlăturați unitatea de hard disk.



1	ramă unitate de hard disk	2	șuruburi (2)
3	unitate hard disk		

Remontarea unității hard disk

- Urmați procedurile din [Înainte de a începe](#).
- Scoateți noua unitate de hard disk din ambalaj.
Păstrați ambalajul original pentru stocarea sau expedierea unității de hard disk.
- Aliniați orificiile pentru șuruburi de pe rama unității de hard disk cu cele de pe unitatea de hard disk.
- Remontați cele două șuruburi care fixează suportul unității de hard disk de aceasta.
- Glsați ansamblul unității de hard disk în compartimentul unității de hard disk până când unitatea este complet fixată.
- Remontați cele două șuruburi care fixează ansamblul unității de hard disk pe baza computerului.
- Remontați bateria (consultați [Remontarea bateriei](#)).

⚠ ATENȚIE: Înainte de a porni computerul, remontați toate șuruburile și asigurați-vă că nu rămâne niciun șurub rătăcit în interiorul computerului. În caz contrar, pot rezulta deteriorări ale computerului.

8. Instalați sistemul de operare pentru computerul dvs., după caz. Consultați „Restabilirea sistemului de operare” din *Ghidul de configurare*.

9. Instalați driverele și utilitarele pentru computerul dvs., după caz. Pentru informații suplimentare, consultați Ghidul tehnologic *Dell*.

[Înapoi la pagina de cuprins](#)

[Înapoi la pagina de cuprins](#)

Tastatura

Dell™ Inspiron™ 17 Manual de întreținere

- [Demontarea tastaturii](#)
- [Remontarea tastaturii](#)

⚠ AVERTISMENT: Înainte de a efectua lucrări în interiorul computerului citiți instrucțiunile de siguranță livrate împreună cu computerul. Pentru informații suplimentare despre cele mai bune practici privind siguranța, consultați pagina de start privind conformitatea cu reglementările, la adresa www.dell.com/regulatory_compliance.

⚠ ATENȚIE: Doar un tehnician de service autorizat trebuie să efectueze reparații la computerul dvs. Deteriorările cauzate de lucrările de service neautorizate de către Dell™ nu sunt acoperite de garanție.

⚠ ATENȚIE: Pentru a evita descărcarea electrostatică, eliberați-vă de sarcinile electrostatice utilizând o brățară antistatică sau atingând periodic o suprafață metalică nevopsită (cum ar fi un conector de pe partea din spate a computerului).

⚠ ATENȚIE: Pentru a preveni deteriorarea plăcii de sistem, înlăturați bateria principală (consultați [Demontarea bateriei](#)) înainte de a efectua lucrări în interiorul computerului.

Demontarea tastaturii

1. Urmăriți procedurile din [Înainte de a începe](#).
2. Înlăturați bateria (consultați [Demontarea bateriei](#)).
3. Înlăturați capacul centrului de control (consultați [Demontarea capacului centrului de control](#)).
4. Desprindeți marginile tastaturii cu un știft din plastic.



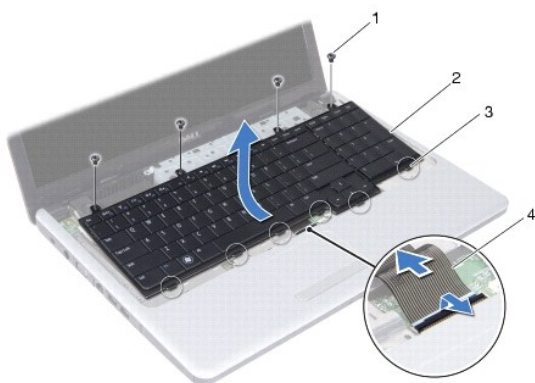
1	cadru tastatură
---	-----------------

5. Scoateți cele patru șuruburi care fixează tastatura de zona de sprijin pentru mâini.

⚠ ATENȚIE: Butoanele tastaturii sunt fragile, ușor dislocabile, iar reamplasarea lor durează foarte mult. Înlăturați și manevrați tastatura cu atenție.

⚠ ATENȚIE: Înlăturați și manevrați tastatura cu foarte multă atenție. În caz contrar, puteți zgâria din neatenție panoul afișajului.

6. Detașați tastatura până când este vizibil conectorul cablului tastaturii.
7. Fără a trage cu putere de tastatură, țineți-o îndreptată către afișaj.
8. Ridicați zăvorul conectorului care fixează cablul tastaturii de conectorul de pe placa de sistem și de detașați cablul tastaturii.
9. Ridicați tastatura de pe zona de sprijin pentru mâini.



1	șuruburi (4)	2	tastatură
3	lamele (6)	4	cablu tastatură

Remontarea tastaturii

1. Urmați procedurile din [Înainte de a începe](#).
2. Glisați cablul tastaturii în conectorul de pe placa de sistem. Apăsăți în jos zăvorul conectorului pentru a fixa cablul tastaturii de conectorul de pe placa de sistem.
3. Aliniați cele șase lamele de pe tastatură cu sloturile zonei de sprijin pentru mâini.
4. Plasați tastatura pe zona de sprijin pentru mâini.
5. Remontați cele patru șuruburi care fixează tastatura pe zona de sprijin pentru mâini.
6. Aliniați lamelele de pe marginea tastaturii cu sloturile de pe zona de sprijin pentru mâini și fixați capacul în poziție.
7. Remontați capacul centrului de control (consultați [Remontarea capacului centrului de control](#)).
8. Remontați bateria (consultați [Remontarea bateriei](#)).

⚠ ATENȚIE: Înainte de a porni computerul, remontați toate șuruburile și asigurați-vă că nu rămâne niciun șurub rătăcit în interiorul computerului. În caz contrar, pot rezulta deteriorări ale computerului.

[Înapoi la pagina de cuprins](#)

[Înapoi la pagina de cuprins](#)

Ansamblul de blocare a bateriei

Dell™ Inspiron™ 17 Manual de întreținere

- [Demontarea ansamblului de blocare a bateriei](#)
- [Remontarea ansamblului de blocare a bateriei](#)

⚠ AVERTISMENT: Înainte de a efectua lucrări în interiorul computerului citiți instrucțiunile de siguranță livrate împreună cu computerul. Pentru informații suplimentare despre cele mai bune practici privind siguranța, consultați pagina de start privind conformitatea cu reglementările, la adresa www.dell.com/regulatory_compliance.

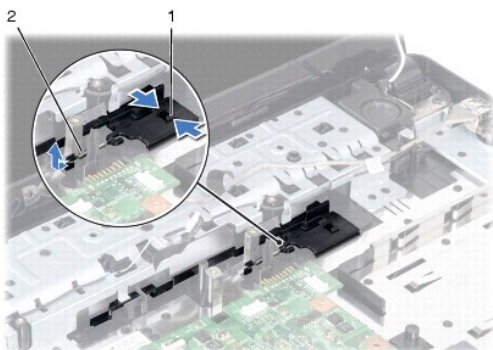
⚠ ATENȚIE: Doar un tehnician de service autorizat trebuie să efectueze reparații la computerul dvs. Deteriorările cauzate de lucrările de service neautorizate de către Dell™ nu sunt acoperite de garanție.

⚠ ATENȚIE: Pentru a evita descărcarea electrostatică, eliberați-vă de sarcinile electrostatice utilizând o brățară antistatică sau atingând periodic o suprafață metalică neovopsită (cum ar fi un conector de pe partea din spate a computerului).

⚠ ATENȚIE: Pentru a preveni deteriorarea plăcii de sistem, înlăturați bateria principală (consultați [Demontarea bateriei](#)) înainte de a efectua lucrări în interiorul computerului.

Demontarea ansamblului de blocare a bateriei

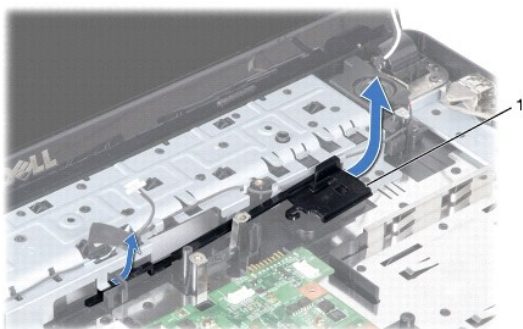
1. Urmăți procedurile din [Înainte de a începe](#).
2. Înlăturați bateria (consultați [Demontarea bateriei](#)).
3. Înlăturați capacul modulului (consultați [Demontarea capacului modulului](#)).
4. Înlăturați modulele de memorie (consultați [Demontarea modulelor de memorie](#)).
5. Înlăturați unitatea de hard disk (consultați [Demontarea unității hard disk](#)).
6. Înlăturați unitatea optică (consultați [Demontarea unității optice](#)).
7. Înlăturați capacul centrului de control (consultați [Demontarea capacului centrului de control](#)).
8. Înlăturați tastatura (consultați [Demontarea tastaturii](#)).
9. Înlăturați zona de sprijin pentru mâini (consultați [Demontarea zonei de sprijin pentru mâini](#)).
10. Apăsați și împingeți clemele de plastic ale dispozitivului de blocare a bateriei pentru a-l elibera din ansamblul de blocare a bateriei.
11. Utilizând o șurubelniță mică, înlăturați arcul de blocare al ansamblului de blocare a bateriei.



1 | cleme de plastic

2 | arc de blocare

-
12. Glisați în lateral ansamblul de blocare a bateriei și înlăturați-l de pe baza computerului.



1	ansamblul de blocare a bateriei
---	---------------------------------

Remontarea ansamblului de blocare a bateriei

1. Urmați procedurile din [Înainte de a începe](#).
2. Glisați ansamblul de blocare a bateriei în poziție.
3. Utilizând o șurubelniță mică, poziționați arcul de blocare deasupra cârligului de pe baza computerului.
4. Pentru a fixa dispozitivul de blocare a bateriei, împingeți clemele de plastic ale acestuia în orificiile ansamblului de blocare a bateriei.
5. Remontați zona de sprijin pentru mâini (consultați [Remontarea zonei de sprijin pentru mâini](#)).
6. Remontați tastatura (consultați [Remontarea tastaturii](#)).
7. Remontați capacul centrului de control (consultați [Remontarea capacului centrului de control](#)).
8. Remontați modulele de memorie (consultați [Remontarea modulelor de memorie](#)).
9. Remontați capacul modulului (consultați [Remontarea capacului modulului](#)).
10. Remontați unitatea optică (consultați [Remontarea unității optice](#)).
11. Remontați unitatea de hard disk (consultați [Remontarea unității hard disk](#)).
12. Remontați bateria (consultați [Remontarea bateriei](#)).

⚠ ATENȚIE: Înainte de a porni computerul, remontați toate șuruburile și asigurați-vă că nu rămâne niciun șurub rătăcit în interiorul computerului. În caz contrar, pot rezulta deteriorări ale computerului.

[Înapoi la pagina de cuprins](#)

[Înapoi la pagina de cuprins](#)

Modulele de memorie

Dell™ Inspiron™ 17 Manual de întreținere

- [Demontarea modulelor de memorie](#)
- [Remontarea modulelor de memorie](#)

⚠ AVERTISMENT: Înainte de a efectua lucrări în interiorul computerului citiți instrucțiunile de siguranță livrate împreună cu computerul. Pentru informații suplimentare despre cele mai bune practici privind siguranța, consultați pagina de start privind conformitatea cu reglementările, la adresa www.dell.com/regulatory_compliance.

⚠ ATENȚIE: Doar un tehnician de service autorizat trebuie să efectueze reparații la computerul dvs. Deteriorările cauzate de lucrările de service neautorizate de către Dell™ nu sunt acoperite de garanție.

⚠ ATENȚIE: Pentru a evita descărcarea electrostatică, eliberați-vă de sarcinile electrostatice utilizând o brățară antistatică sau atingând periodic o suprafață metalică neovopsită (cum ar fi un conector de pe partea din spate a computerului).

⚠ ATENȚIE: Pentru a preveni deteriorarea plăcii de sistem, înlăturați bateria principală (consultați [Demontarea bateriei](#)) înainte de a efectua lucrări în interiorul computerului.

Puteți mări memoria computerului dumneavoastră instalând module de memorie pe placa de sistem. Consultați „Specificații” în *Ghidul de configurare* pentru informații despre tipul de memorie acceptat de computerul dvs.

📌 NOTĂ: Modulele de memorie achiziționate de la Dell fac obiectul garanției computerului.

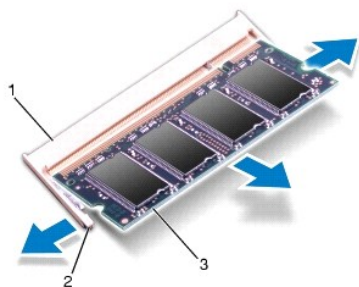
Computerul dvs. are două socluri SODIMM accesibile utilizatorului, ambele accesate din partea inferioară a computerului.

Demontarea modulelor de memorie

1. Urmăți procedurile din [Înainte de a începe](#).
2. Înlăturați bateria (consultați [Demontarea bateriei](#)).
3. Înlăturați capacul modulului (consultați [Demontarea capacului modulului](#)).

⚠ ATENȚIE: Pentru a preveni deteriorarea conectorului modulului de memorie, nu utilizați instrumente pentru a desface clemele de fixare a modulului de memorie.

4. Utilizați vârfurile degetelor pentru a îndepărta cu grijă clemele de fixare de la fiecare capăt al conectorului modulului de memorie până ce modulul se eliberează.
5. Înlăturați modulul de memorie din conectorul modulului de memorie.



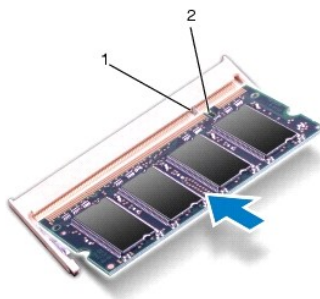
1	conector modul de memorie	2	cleme de fixare (2)
3	modul de memorie		

Remontarea modulelor de memorie

ATENȚIE: Dacă trebuie să instalați module de memorie în doi conectori, instalați un modul de memorie în conectorul de jos înainte de a instala un modul în conectorul de sus.

1. Urmăriți procedurile din [Înainte de a începe](#).
2. Aliniați canelura modulului de memorie cu lamela conectorului modulului de memorie.
3. Glisați cu putere modulul de memorie în slot la un unghi de 45 de grade și apăsați modulul de memorie în jos până când acesta se fixează cu un sunet specific în poziție. Dacă nu auziți un declic, înlăturați modulul de memorie și reinstalați-l.

NOTĂ: Dacă modulul de memorie nu este instalat corect, computerul poate să nu pornească.




1	lamelă	2	canelură
---	--------	---	----------

4. Remontați capacul modulului (consultați [Remontarea capacului modulului](#)).

ATENȚIE: Înainte de a porni computerul, remontați toate șuruburile și asigurați-vă că nu rămâne niciun șurub rătăcit în interiorul computerului. În caz contrar, pot rezulta deteriorări ale computerului.

5. Remontați bateria (consultați [Remontarea bateriei](#)) sau conectați adaptorul de c.a. la computer și la o priză electrică.
6. Porniți computerul.

În timp ce computerul pornește, detectează modulele de memorie și actualizează automat informațiile de configurație a sistemului.

Pentru a confirma dimensiunea memoriei instalate pe computer, faceți clic pe Start  → Help and Suport (Ajutor și asistență) → Dell System Information (Informații sistem Dell).

[Înapoi la pagina de cuprins](#)

[Înapoi la pagina de cuprins](#)

Cardul wireless Mini-Card

Dell™ Inspiron™ 17 Manual de întreținere

- [Demontarea cardului Mini-Card](#)
- [Remontarea cardului Mini-Card](#)

⚠ AVERTISMENT: Înainte de a efectua lucrări în interiorul computerului citiți instrucțiunile de siguranță livrate împreună cu computerul. Pentru informații suplimentare despre cele mai bune practici privind siguranța, consultați pagina de start privind conformitatea cu reglementările, la adresa www.dell.com/regulatory_compliance.

⚠ ATENȚIE: Doar un tehnician de service autorizat trebuie să efectueze reparații la computerul dvs. Deteriorările cauzate de lucrările de service neautorizate de către Dell™ nu sunt acoperite de garanție.

⚠ ATENȚIE: Pentru a evita descărcarea electrostatică, eliberați-vă de sarcinile electrostatice utilizând o brățară antistatică sau atingând periodic o suprafață metalică neovopsită (cum ar fi un conector de pe partea din spate a computerului).

⚠ ATENȚIE: Pentru a preveni deteriorarea plăcii de sistem, înlăturați bateria principală (consultați [Demontarea bateriei](#)) înainte de a efectua lucrări în interiorul computerului.

🔧 NOTĂ: Dell nu garantează compatibilitatea și nici nu oferă asistență pentru cardurile Mini-Card obținute din alte surse în afară de Dell.

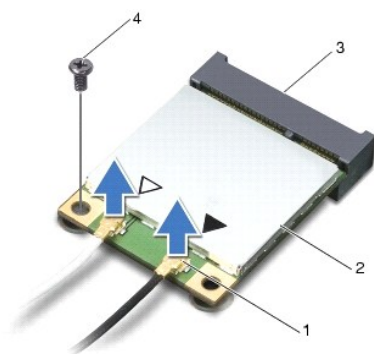
Dacă, împreună cu computerul, ați comandat și un card wireless Mini-Card, acest card este deja instalat.

Computerul dvs. acceptă un semislot de card Mini-Card pentru Wireless Local Area Network (WLAN - Rețea locală wireless).

🔧 NOTĂ: În funcție de configurația sistemului în momentul vânzării, este posibil ca sloturile Mini-Card să nu aibă carduri Mini-Card instalate.

Demontarea cardului Mini-Card

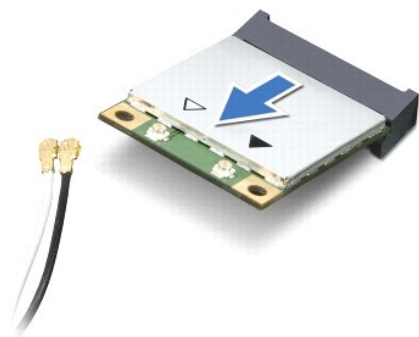
1. Urmăriți procedurile din [Înainte de a începe](#).
2. Înlăturați bateria (consultați [Demontarea bateriei](#)).
3. Înlăturați capacul modulului (consultați [Demontarea capacului modulului](#)).
4. Deconectați cablurile de antenă de la Mini-Card.



1	conectori cablu antenă (2)	2	card Mini-Card
3	conector placă de sistem	4	șurub

5. Scoateți șurubul care fixează Mini-Cardul pe placa de sistem.
6. Înlăturați cardul Mini-Card din conectorul de pe placa de sistem.

⚠ ATENȚIE: Când cardul Mini-Card nu se află în computer, depozitați-l într-un pachet de protecție antistatică (consultați „Protecția împotriva descărcării electrostatice” din instrucțiunile privind siguranța livrate împreună cu computerul dvs.).



Remontarea cardului Mini-Card

1. Urmăți procedurile din [Înainte de a începe](#).
2. Scoateți noul card Mini-Card din ambalaj.

ATENȚIE: Apăsați ferm și constant pentru a glisa cardul în poziție. Dacă utilizați o forță excesivă, puteți deteriora conectorul.

ATENȚIE: Conectorii sunt blocați pentru a asigura o introducere corectă. Dacă se opune rezistență, verificați conectorii de pe card și de pe placa de sistem, apoi realiniați cardul.

ATENȚIE: Pentru a evita deteriorarea cardului Mini-Card, nu plasați niciodată cabluri sub card.

3. Introduceți cardul Mini-Card la un unghi de 45 de grade în conectorul corespunzător de pe placa de sistem.
4. Apăsați celălalt capăt al cardului Mini-Card în slotul de pe placa de sistem și remontați șurubul care fixează cardul Mini-Card în conectorul plăcii de sistem.
5. Conectați cablurile de antenă corespunzătoare la cardul Mini-Card. Tabelul următor prezintă codul de culori ale cablului de antenă pentru cardul Mini-Card acceptat de computer.

Conectori de pe cardul Mini-Card	Codul culorilor cablului de antenă
WLAN (2 cabluri de antenă)	
WLAN principal (triunghi alb)	alb
WLAN auxiliar (triunghi negru)	negru

6. Introduceți cablurile de antenă neutilizate într-un suport de protecție din plastic.
7. Remontați capacul modului (consultați [Remontarea capacului modului](#)).
8. Remontați bateria (consultați [Remontarea bateriei](#)).

ATENȚIE: Înainte de a porni computerul, remontați toate șuruburile și asigurați-vă că nu rămâne niciun șurub rătăcit în interiorul computerului. În caz contrar, pot rezulta deteriorări ale computerului.

9. Instalați driverele și utilitarele pentru computer, conform instrucțiunilor. Pentru informații suplimentare, consultați *Ghidul tehnologic Dell*.

NOTĂ: Dacă instalați un card de comunicație de la o altă sursă decât Dell, trebuie să instalați driverele și utilitarele corespunzătoare. Pentru mai multe informații generale despre driver, consultați *Ghidul tehnologic Dell*.

[Înapoi la pagina de cuprins](#)

[Înapoi la pagina de cuprins](#)

Placa unității optice

Dell™ Inspiron™ 17 Manual de întreținere

- [Demontarea plăcii unității optice](#)
- [Remontarea plăcii unității optice](#)

⚠ AVERTISMENT: Înainte de a efectua lucrări în interiorul computerului citiți instrucțiunile de siguranță livrate împreună cu computerul. Pentru informații suplimentare despre cele mai bune practici privind siguranța, consultați pagina de start privind conformitatea cu reglementările, la adresa www.dell.com/regulatory_compliance.

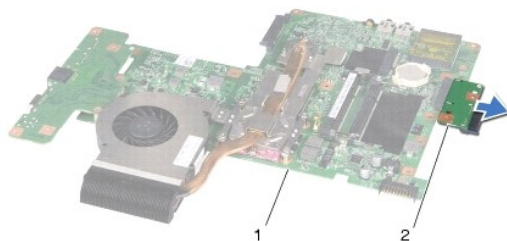
⚠ ATENȚIE: Doar un tehnician de service autorizat trebuie să efectueze reparații la computerul dvs. Deteriorările cauzate de lucrările de service neautorizate de către Dell™ nu sunt acoperite de garanție.

⚠ ATENȚIE: Pentru a evita descărcarea electrostatică, eliberați-vă de sarcinile electrostatice utilizând o brățară antistatică sau atingând periodic o suprafață metalică nevopsită (cum ar fi un conector de pe partea din spate a computerului).

⚠ ATENȚIE: Pentru a preveni deteriorarea plăcii de sistem, înlăturați bateria principală (consultați [Demontarea bateriei](#)) înainte de a efectua lucrări în interiorul computerului.

Demontarea plăcii unității optice

1. Urmați procedurile din [Înainte de a începe](#).
2. Înlăturați placa de sistem (consultați [Demontarea plăcii de sistem](#)).
3. Răsturnați placa de sistem și deconectați placa unității optice de la conectorul de pe placa de sistem.
4. Deconectați placa unității optice de la conectorul de pe placa de sistem.



1	placă de sistem	2	placă unitate optică
---	-----------------	---	----------------------

Remontarea plăcii unității optice

1. Urmați procedurile din [Înainte de a începe](#).
2. Conectați placa unității optice la conectorul de pe placa de sistem.
3. Remontați placa de sistem (consultați [Remontarea plăcii de sistem](#)).

⚠ ATENȚIE: Înainte de a porni computerul, remontați toate șuruburile și asigurați-vă că nu rămâne niciun șurub rătăcit în interiorul computerului. În caz contrar, pot rezulta deteriorări ale computerului.

[Înapoi la pagina de cuprins](#)

[Înapoi la pagina de cuprins](#)

Unitatea optică

Dell™ Inspiron™ 17 Manual de întreținere

- [Demontarea unității optice](#)
- [Remontarea unității optice](#)

⚠️ AVERTISMENT: Înainte de a efectua lucrări în interiorul computerului citiți instrucțiunile de siguranță livrate împreună cu computerul. Pentru informații suplimentare despre cele mai bune practici privind siguranța, consultați pagina de start privind conformitatea cu reglementările, la adresa www.dell.com/regulatory_compliance.

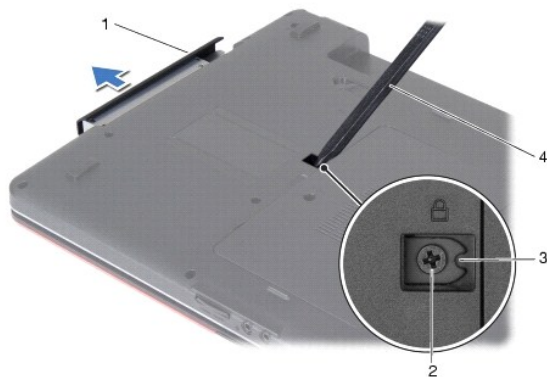
⚠️ ATENȚIE: Doar un tehnician de service autorizat trebuie să efectueze reparații la computerul dvs. Deteriorările cauzate de lucrările de service neautorizate de către Dell™ nu sunt acoperite de garanție.

⚠️ ATENȚIE: Pentru a evita descărcarea electrostatică, eliberați-vă de sarcinile electrostatice utilizând o brățară antistatică sau atingând periodic o suprafață metalică nevopsită (cum ar fi un conector de pe partea din spate a computerului).

⚠️ ATENȚIE: Pentru a preveni deteriorarea plăcii de sistem, înlăturați bateria principală (consultați [Demontarea bateriei](#)) înainte de a efectua lucrări în interiorul computerului.

Demontarea unității optice

1. Urmați procedurile din [Înainte de a începe](#).
2. Înlăturați bateria (consultați [Demontarea bateriei](#)).
3. Scoateți șurubul care fixează unitatea optică pe baza computerului.
4. Utilizând un știft de plastic, împingeți canelura pentru a înlătura unitatea optică din compartimentul pentru unități optice.
5. Glisați unitatea optică pentru a o înlătura din compartimentul pentru unități optice.




1	unitate optică	2	șurub
3	canelură	4	știft de plastic

Remontarea unității optice

1. Urmați procedurile din [Înainte de a începe](#).
2. Glisați unitatea optică în compartimentul pentru unități optice până când este fixată complet.
3. Remontați șurubul care fixează unitatea optică pe baza computerului.

4. Remontați bateria (consultați [Remontarea bateriei](#)).

 **ATENȚIE:** Înainte de a porni computerul, remontați toate șuruburile și asigurați-vă că nu rămâne niciun șurub rătăcit în interiorul computerului. În caz contrar, pot rezulta deteriorări ale computerului.

[Înapoi la pagina de cuprins](#)

[Înapoi la pagina de cuprins](#)

Zona de sprijin pentru mâini

Dell™ Inspiron™ 17 Manual de întreținere

- [Demontarea zonei de sprijin pentru mâini](#)
- [Remontarea zonei de sprijin pentru mâini](#)

⚠ AVERTISMENT: Înainte de a efectua lucrări în interiorul computerului citiți instrucțiunile de siguranță livrate împreună cu computerul. Pentru informații suplimentare despre cele mai bune practici privind siguranța, consultați pagina de start privind conformitatea cu reglementările, la adresa www.dell.com/regulatory_compliance.

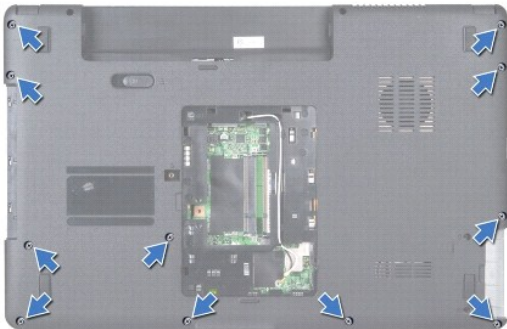
⚠ ATENȚIE: Doar un tehnician de service autorizat trebuie să efectueze reparații la computerul dvs. Deteriorările cauzate de lucrările de service neautorizate de către Dell™ nu sunt acoperite de garanție.

⚠ ATENȚIE: Pentru a evita descărcarea electrostatică, eliberați-vă de sarcinile electrostatice utilizând o brățară antistatică sau atingând periodic o suprafață metalică nevopsită (cum ar fi un conector de pe partea din spate a computerului).

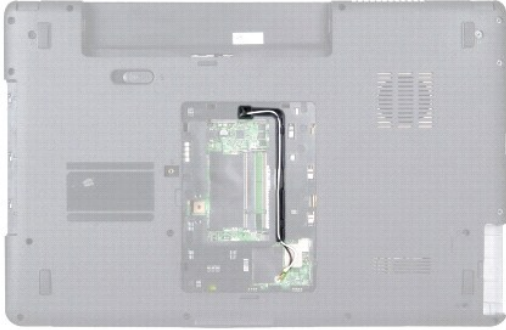
⚠ ATENȚIE: Pentru a preveni deteriorarea plăcii de sistem, înlăturați bateria principală (consultați [Demontarea bateriei](#)) înainte de a efectua lucrări în interiorul computerului.

Demontarea zonei de sprijin pentru mâini

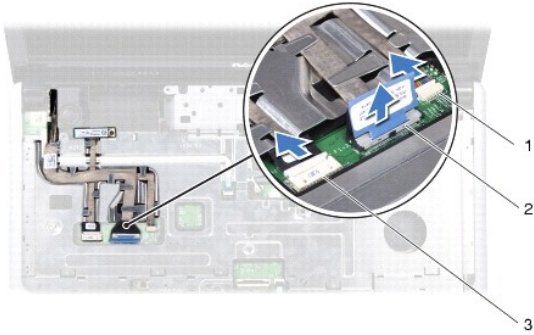
1. Urmăți procedurile din [Înainte de a începe](#).
2. Înlăturați bateria (consultați [Demontarea bateriei](#)).
3. Înlăturați capacul modulului (consultați [Demontarea capacului modulului](#)).
4. Înlăturați modulele de memorie (consultați [Demontarea modulelor de memorie](#)).
5. Înlăturați unitatea de hard disk (consultați [Demontarea unității hard disk](#)).
6. Înlăturați unitatea optică (consultați [Demontarea unității optice](#)).
7. Înlăturați cardul Mini-Card (consultați [Demontarea cardului Mini-Card](#)).
8. Scoateți cele unsprezece șuruburi de pe baza computerului.



9. Rețineți orientarea cablurilor antenei Mini-Card și scoateți cablurile din ghidajele de direcționare.

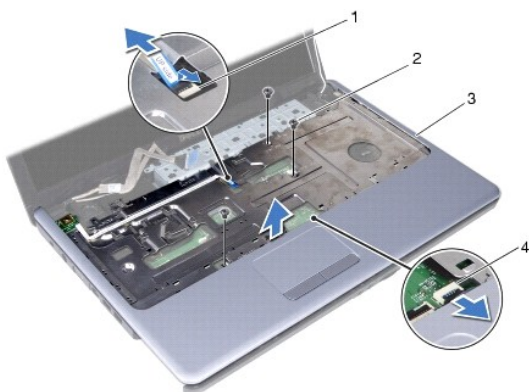


10. Înlăturați capacul centrului de control (consultați [Demontarea capacului centrului de control](#)).
11. Înlăturați tastatura (consultați [Demontarea tastaturii](#)).
12. Deconectați cablul afișajului, cablul camerei și cablul plăcii Bluetooth de la conectorii corespunzători de pe placa de sistem și scoateți cablurile din ghidajele de direcționare aferente.



1	conector cablu cameră	2	conector cablu de afișaj
3	conector cablu placă Bluetooth		

13. Rețineți direcționarea cablurilor antenei Mini-Card și detașați cu grijă cablurile de antenă din slotul computerului. Îndepărtați cablurile, astfel încât acestea să nu se afle în zona de sprijin pentru mâini.
14. Deconectați cablul plăcii pentru butonul de alimentare și cablul touchpad-ului de la conectorii corespunzători de pe placa de sistem.
15. Remontați cele trei șuruburi care fixează zona de sprijin pentru mâini de placa de sistem.



1	Conector cablu plăcă pentru butonul de alimentare	2	șuruburi (3)
3	zona de sprijin pentru mâini	4	conector cablu touch pad

⚠ ATENȚIE: Separați cu atenție zona de sprijin pentru mâini de baza computerului pentru a evita deteriorarea zonei de sprijin.

16. Separați cu degetele zona de sprijin pentru mâini de baza computerului, începând din dreapta sau stânga zonei de sprijin pentru mâini.

17. Ridicați zona de sprijin pentru mâini din baza computerului.

Remontarea zonei de sprijin pentru mâini

1. Urmați procedurile din [Înainte de a începe](#).
2. Aliniați zona de sprijin pentru mâini cu baza computerului și fixați-o ușor în poziție.
3. Remontați cele trei șuruburi ale zonei de sprijin pentru mâini.
4. Conectați cablul plăcii pentru butonul de alimentare și cablul touchpad-ului la conectorii corespunzători de pe placa de sistem.
5. Direcționați cablurile antenei Mini-Card, apoi ghidați cablurile prin slotul de ghidare spre baza computerului.
6. Conectați cablul afișajului, cablul camerei și cablul plăcii Bluetooth la conectorii corespunzători de pe placa de sistem.
7. Remontați tastatura (consultați [Remontarea tastaturii](#)).
8. Remontați capacul centrului de control (consultați [Remontarea capacului centrului de control](#)).
9. Remontați cele unsprezece șuruburi din partea de jos a computerului.
10. Direcționați cablurile antenei Mini-Card prin ghidajele din partea de jos a computerului și remontați cardul Mini-Card (consultați [Remontarea cardului Mini-Card](#)).
11. Remontați modulele de memorie (consultați [Remontarea modulelor de memorie](#)).
12. Remontați capacul modulului (consultați [Remontarea capacului modulului](#)).
13. Remontați unitatea optică (consultați [Remontarea unității optice](#)).
14. Remontați unitatea de hard disk (consultați [Remontarea unității hard disk](#)).
15. Remontați bateria (consultați [Remontarea bateriei](#)).

△ **ATENȚIE:** Înainte de a porni computerul, remontați toate șuruburile și asigurați-vă că nu rămâne niciun șurub rătăcit în interiorul computerului. În caz contrar, pot rezulta deteriorări ale computerului.

[Înapoi la pagina de cuprins](#)

[Înapoi la pagina de cuprins](#)

Placa butonului de alimentare

Dell™ Inspiron™ 17 Manual de întreținere

- [Demontarea plăcii pentru butonul de alimentare](#)
- [Remontarea plăcii pentru butonul de alimentare](#)

⚠ AVERTISMENT: Înainte de a efectua lucrări în interiorul computerului citiți instrucțiunile de siguranță livrate împreună cu computerul. Pentru informații suplimentare despre cele mai bune practici privind siguranța, consultați pagina de start privind conformitatea cu reglementările, la adresa www.dell.com/regulatory_compliance.

⚠ ATENȚIE: Doar un tehnician de service autorizat trebuie să efectueze reparații la computerul dvs. Deteriorările cauzate de lucrările de service neautorizate de către Dell™ nu sunt acoperite de garanție.

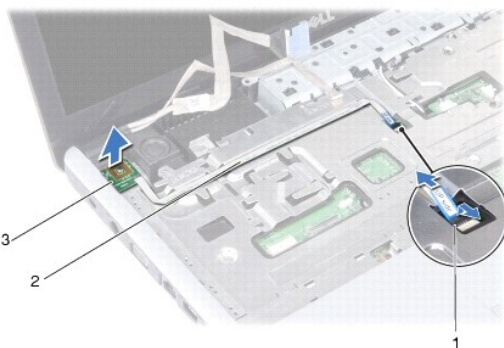
⚠ ATENȚIE: Pentru a evita descărcarea electrostatică, eliberați-vă de sarcinile electrostatice utilizând o brățară antistatică sau atingând periodic o suprafață metalică nevopsită (cum ar fi un conector de pe partea din spate a computerului).

⚠ ATENȚIE: Pentru a preveni deteriorarea plăcii de sistem, înlăturați bateria principală (consultați [Demontarea bateriei](#)) înainte de a efectua lucrări în interiorul computerului.

Demontarea plăcii pentru butonul de alimentare

1. Urmăți procedurile din [Înainte de a începe](#).
2. Înlăturați bateria (consultați [Demontarea bateriei](#)).
3. Înlăturați capacul modulului (consultați [Demontarea capacului modulului](#)).
4. Înlăturați modulele de memorie (consultați [Demontarea modulelor de memorie](#)).
5. Înlăturați unitatea de hard disk (consultați [Demontarea unității hard disk](#)).
6. Înlăturați unitatea optică (consultați [Demontarea unității optice](#)).
7. Înlăturați capacul centrului de control (consultați [Demontarea capacului centrului de control](#)).
8. Înlăturați tastatura (consultați [Demontarea tastaturii](#)).
9. Deconectați cablul afișajului, cablul camerei și cablul plăcii Bluetooth de la conectorii respectivi de pe placa de sistem și scoateți cablurile din ghidajele aferente.
10. Ridicați zăvorul conectorului pentru a detașa cablul plăcii butonului de alimentare de conectorul de pe placa de sistem.

⚠ ATENȚIE: Placa butonului de alimentare este fixată de zona de sprijin pentru mâini. Pentru a înlătura placa butonului de alimentare nu trageți de cablul acesteia.




1	conector cablu placă pentru butonul de alimentare	2	cablu placă pentru butonul de alimentare
---	---	---	--

11. Utilizând un știft de plastic, trageți placa butonului de alimentare, pentru a o desprinde de zona de sprijin pentru mâini.
 12. Ridicați placa butonului de alimentare de pe zona de sprijin pentru mâini.
-

Remontarea plăcii pentru butonul de alimentare

1. Urmăriți procedurile din [Înainte de a începe](#).
2. Aliniați orificiile plăcii pentru butonul de alimentare cu protuberanța de pe zona de sprijin pentru mâini și fixați-o în poziție.
3. Introduceți cablul plăcii pentru butonul de alimentare în conectorul de pe placa de sistem și trageți în jos zăvorul conectorului pentru a fixa cablul în conector.
4. Direcționați cablul afișajului, cablul camerei și cablul plăcii Bluetooth în ghidajele corespunzătoare și conectați cablurile la conectorii aferenți de pe placa de sistem.
5. Remontați tastatura (consultați [Remontarea tastaturii](#)).
6. Remontați capacul centrului de control (consultați [Remontarea capacului centrului de control](#)).
7. Remontați unitatea optică (consultați [Remontarea unității optice](#)).
8. Remontați unitatea de hard disk (consultați [Remontarea unității hard disk](#)).
9. Remontați modulele de memorie (consultați [Remontarea modulelor de memorie](#)).
10. Remontați capacul modulului (consultați [Remontarea capacului modulului](#)).
11. Remontați bateria (consultați [Remontarea bateriei](#)).

 **ATENȚIE:** Înainte de a porni computerul, remontați toate șuruburile și asigurați-vă că nu rămâne niciun șurub rătăcit în interiorul computerului. În caz contrar, pot rezulta deteriorări ale computerului.

[Înapoi la pagina de cuprins](#)

[Înapoi la pagina de cuprins](#)

Bateria

Dell™ Inspiron™ 17 Manual de întreținere

- [Demontarea bateriei](#)
- [Remontarea bateriei](#)

⚠ AVERTISMENT: Înainte de a efectua lucrări în interiorul computerului citiți instrucțiunile de siguranță livrate împreună cu computerul. Pentru informații suplimentare despre cele mai bune practici privind siguranța, consultați pagina de start privind conformitatea cu reglementările, la adresa www.dell.com/regulatory_compliance.

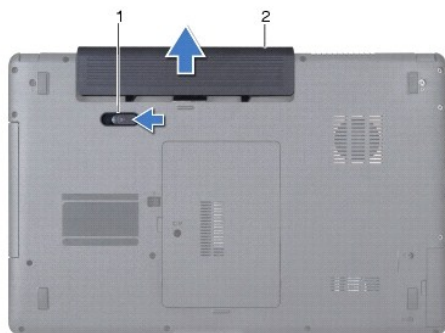
⚠ ATENȚIE: Doar un tehnician de service autorizat trebuie să efectueze reparații la computerul dvs. Deteriorările cauzate de lucrările de service neautorizate de către Dell™ nu sunt acoperite de garanție.

⚠ ATENȚIE: Pentru a evita descărcarea electrostatică, eliberați-vă de sarcinile electrostatice utilizând o brățară antistatică sau atingând periodic o suprafață metalică nevopsită (cum ar fi un conector de pe partea din spate a computerului).

⚠ ATENȚIE: Pentru a evita deteriorarea computerului, utilizați exclusiv baterii proiectate pentru acest model de computer Dell. Nu utilizați baterii proiectate pentru alte computere Dell.

Demontarea bateriei

1. Urmați procedurile din [Înainte de a începe](#).
2. Întoarceți computerul invers.
3. Deplasați zăvorul bateriei în poziția deblocat până se fixează în poziție.
4. Găsiți bateria în afara compartimentului pentru baterie.



1	dispozitiv de blocare a bateriei	2	baterie
---	----------------------------------	---	---------

Remontarea bateriei

1. Urmați procedurile din [Înainte de a începe](#).
2. Găsiți bateria în compartimentul pentru baterie până când aceasta se fixează cu un sunet specific în poziție.

[Înapoi la pagina de cuprins](#)

[Înapoi la pagina de cuprins](#)

Difuzoarele

Dell™ Inspiron™ 17 Manual de întreținere

- [Demontarea difuzoarelor](#)
- [Remontarea difuzoarelor](#)

⚠ AVERTISMENT: Înainte de a efectua lucrări în interiorul computerului citiți instrucțiunile de siguranță livrate împreună cu computerul. Pentru informații suplimentare despre cele mai bune practici privind siguranța, consultați pagina de start privind conformitatea cu reglementările, la adresa www.dell.com/regulatory_compliance.

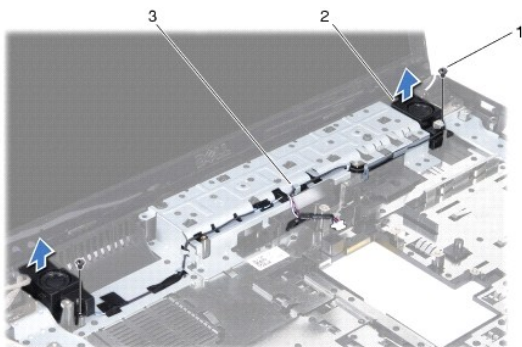
⚠ ATENȚIE: Doar un tehnician de service autorizat trebuie să efectueze reparații la computerul dvs. Deteriorările cauzate de lucrările de service neautorizate de către Dell™ nu sunt acoperite de garanție.

⚠ ATENȚIE: Pentru a evita descărcarea electrostatică, eliberați-vă de sarcinile electrostatice utilizând o brățară antistatică sau atingând periodic o suprafață metalică neovopsită (cum ar fi un conector de pe partea din spate a computerului).

⚠ ATENȚIE: Pentru a preveni deteriorarea plăcii de sistem, înlăturați bateria principală (consultați [Demontarea bateriei](#)) înainte de a efectua lucrări în interiorul computerului.

Demontarea difuzoarelor

1. Urmați procedurile din [Înainte de a începe](#).
2. Înlăturați placa de sistem (consultați [Demontarea plăcii de sistem](#)).
3. Scoateți cele două șuruburi care fixează difuzoarele pe baza computerului.
4. Scoateți cablurile difuzoarelor din ghidajele de direcționare.
5. Ridicați difuzoarele de pe baza computerului.



1	șuruburi (2)	2	difuzoare (2)
3	ghidaj de orientare		

Remontarea difuzoarelor

1. Urmați procedurile din [Înainte de a începe](#).
2. Plasați difuzoarele pe baza computerului.
3. Remontați cele două șuruburi care fixează difuzorul la baza computerului.

4. Direcționați cablurile difuzoarelor prin ghidajele corespunzătoare.
5. Remontați placa de sistem (consultați [Remontarea plăcii de sistem](#)).

△ **ATENȚIE:** Înainte de a porni computerul, remontați toate șuruburile și asigurați-vă că nu rămâne niciun șurub rătăcit în interiorul computerului. În caz contrar, pot rezulta deteriorări ale computerului.


[Înapoi la pagina de cuprins](#)


[Înapoi la pagina de cuprins](#)


Placa de sistem


Dell™ Inspiron™ 17 Manual de întreținere

- [Demontarea plăcii de sistem](#)
- [Remontarea plăcii de sistem](#)
- [Introducerea etichetei de service în sistemul BIOS](#)

 **AVERTISMENT:** Înainte de a efectua lucrări în interiorul computerului citiți instrucțiunile de siguranță livrate împreună cu computerul. Pentru informații suplimentare despre cele mai bune practici privind siguranța, consultați pagina de start privind conformitatea cu reglementările, la adresa www.dell.com/regulatory_compliance.

 **ATENȚIE:** Doar un tehnician de service autorizat trebuie să efectueze reparații la computerul dvs. Deteriorările cauzate de lucrările de service neautorizate de către Dell™ nu sunt acoperite de garanție.

 **ATENȚIE:** Pentru a evita descărcarea electrostatică, eliberați-vă de sarcinile electrostatice utilizând o brățară antistatică sau atingând periodic o suprafață metalică nevopsită (cum ar fi un conector de pe partea din spate a computerului).

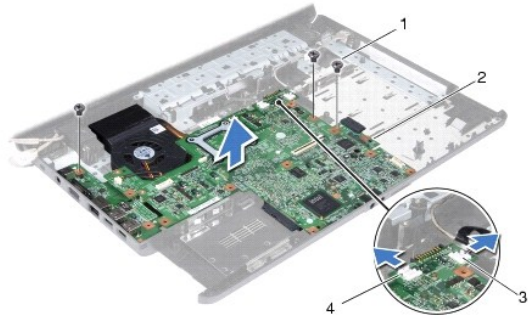
 **ATENȚIE:** Pentru a preveni deteriorarea plăcii de sistem, înlăturați bateria principală (consultați [Demontarea bateriei](#)) înainte de a efectua lucrări în interiorul computerului.

Demontarea plăcii de sistem

1. Urmăți procedurile din [Înainte de a începe](#).
2. Înlăturați bateria (consultați [Demontarea bateriei](#)).
3. Înlăturați capacul modulului (consultați [Demontarea capacului modulului](#)).
4. Înlăturați modulele de memorie (consultați [Demontarea modulelor de memorie](#)).
5. Înlăturați unitatea de hard disk (consultați [Demontarea unității hard disk](#)).
6. Înlăturați unitatea optică (consultați [Demontarea unității optice](#)).
7. Înlăturați cardul Mini-Card (consultați [Demontarea cardului Mini-Card](#)).
8. Înlăturați capacul centrului de control (consultați [Demontarea capacului centrului de control](#)).
9. Înlăturați tastatura (consultați [Demontarea tastaturii](#)).
10. Înlăturați cardul Bluetooth (consultați [Demontarea cardului Bluetooth](#)).
11. Înlăturați zona de sprijin pentru mâini (consultați [Demontarea zonei de sprijin pentru mâini](#)).
12. Înlăturați placa cititorului ExpressCard (consultați [Demontarea plăcii cititorului ExpressCard](#)).
13. Scoateți placa de extensie a bateriei (consultați [Demontarea plăcii de extensie a bateriei](#)).
14. Deconectați cablurile difuzoarelor și cablul modulului USB de la conectorii corespunzători de pe placa de sistem.

 **NOTĂ:** Pozițiile șuruburilor se pot modifica în funcție de adaptorul de afișare acceptat de computerul dvs.

15. Scoateți cele trei șuruburi care fixează placa de sistem pe baza computerului.




1	șuruburi (3)	2	placă de sistem
3	conector cablu modul USB	4	conector cablu pentru difuzor

16. Ridicați placa de sistem de pe baza computerului.
17. Întoarceți invers placa de sistem.
18. Înlăturați radiatorul procesorului (consultați [Demontarea radiatorului de procesor](#)).
19. Înlăturați modulul procesorului (consultați [Demontarea modulului procesorului](#)).
20. Înlăturați bateria rotundă (consultați [Demontarea bateriei tip monedă](#)).

Remontarea plăcii de sistem

1. Urmați procedurile din [Înainte de a începe](#).
2. Remontați bateria rotundă (consultați [Remontarea bateriei tip monedă](#)).
3. Remontați modulul procesorului (consultați [Remontarea modulului procesorului](#)).
4. Remontați radiatorul procesorului (consultați [Remontarea radiatorului de procesor](#)).
5. Întoarceți invers placa de sistem.
6. Aliniați orificiile pentru șuruburi de pe placa de sistem cu orificiile pentru șuruburi de pe baza computerului.
7. Remontați cele trei șuruburi care fixează placa de sistem pe baza computerului.
8. Conectați cablurile difuzoarelor și cablul modulului USB la conectorii corespunzători de pe placa de sistem.
9. Remontați placa de extensie a bateriei (consultați [Remontarea plăcii de extensie a bateriei](#)).
10. Remontați placa cititorului ExpressCard (consultați [Remontarea plăcii cititorului ExpressCard](#)).
11. Remontați zona de sprijin pentru mâini (consultați [Remontarea zonei de sprijin pentru mâini](#)).
12. Remontați cardul Bluetooth (consultați [Remontarea cardului Bluetooth](#)).
13. Remontați tastatura (consultați [Remontarea tastaturii](#)).
14. Remontați capacul centrului de control (consultați [Remontarea capacului centrului de control](#)).
15. Remontați cardul Mini-Card (consultați [Remontarea cardului Mini-Card](#)).

16. Remontați unitatea optică (consultați [Remontarea unității optice](#)).
17. Remontați unitatea de hard disk (consultați [Remontarea unității hard disk](#)).
18. Remontați modulele de memorie (consultați [Remontarea modulelor de memorie](#)).
19. Remontați capacul modulului (consultați [Remontarea capacului modulului](#)).
20. Remontați bateria (consultați [Remontarea bateriei](#)).

 **ATENȚIE:** Înainte de a porni computerul, remontați toate șuruburile și asigurați-vă că nu rămâne niciun șurub rătăcit în interiorul computerului. În caz contrar, pot rezulta deteriorări ale computerului.

21. Porniți computerul.

 **NOTĂ:** După ce ați înlocuit placa de sistem, introduceți eticheta de service în sistemul BIOS al plăcii de sistem de schimb.

22. Introduceți eticheta de service (consultați [Introducerea etichetei de service în sistemul BIOS](#)).
-

Introducerea etichetei de service în sistemul BIOS

1. Asigurați-vă că adaptorul de c.a. este conectat și că bateria principală este instalată corespunzător.
 2. Porniți computerul.
 3. Apăsati pe <F2> în timpul secvenței POST pentru a accesa programul de configurare a sistemului.
 4. Navigați la fila de securitate și introduceți eticheta de service în câmpul **Set Service Tag (Configurare etichetă de service)**.
-

[Înapoi la pagina de cuprins](#)

[Înapoi la pagina de cuprins](#)

Dell™ Inspiron™ 17 Manual de întreținere



NOTĂ: O NOTĂ indică informații importante care vă ajută să optimizați utilizarea computerului dvs.



ATENȚIE: O ATENȚIONARE indică un pericol potențial de deteriorare a hardware-ului sau de pierdere de date și vă arată cum să evitați problema.



AVERTISMENT: Un AVERTISMENT indică un pericol potențial de deteriorare a bunurilor, de vătămare corporală sau de deces.

Informațiile din acest document pot fi modificate fără notificare.
© 2009 Dell Inc. Toate drepturile rezervate.

Este strict interzisă reproducerea sub orice formă a acestor materiale, fără autorizația scrisă a Dell Inc.

Mărcile comerciale utilizate în acest text: *Dell*, logo-ul *DELL* și *Inspiron* sunt mărci comerciale ale Dell Inc.; *Bluetooth* este o marcă comercială înregistrată deținută de Bluetooth SIG, Inc. și este utilizată de către Dell sub licență; *Microsoft*, *Windows*, *Windows Vista* și logo-ul butonului de start *Windows Vista* sunt mărci comerciale sau mărci comerciale înregistrate ale Microsoft Corporation în Statele Unite și/sau în alte țări.

Alte mărci comerciale și denumiri comerciale pot fi utilizate în acest document pentru referire fie la entitățile care au drepturi asupra mărcilor și denumirilor, fie la produsele acestora. Dell Inc. neagă orice interes de proprietate asupra mărcilor comerciale și denumirilor comerciale, cu excepția celor care îi aparțin.

Iulie 2009 Rev. A00

[Înapoi la pagina de cuprins](#)

[Înapoi la pagina de cuprins](#)

Modulul USB

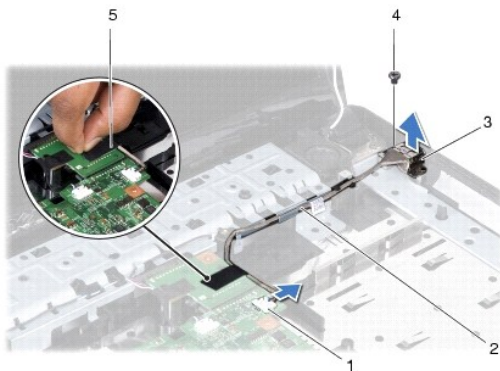
Dell™ Inspiron™ 17 Manual de întreținere

- [Demontarea modului USB](#)
- [Remontarea modului USB](#)

- ⚠ AVERTISMENT:** Înainte de a efectua lucrări în interiorul computerului citiți instrucțiunile de siguranță livrate împreună cu computerul. Pentru informații suplimentare despre cele mai bune practici privind siguranța, consultați pagina de start privind conformitatea cu reglementările, la adresa www.dell.com/regulatory_compliance.
- ⚠ ATENȚIE:** Doar un tehnician de service autorizat trebuie să efectueze reparații la computerul dvs. Deteriorările cauzate de lucrările de service neautorizate de către Dell™ nu sunt acoperite de garanție.
- ⚠ ATENȚIE:** Pentru a evita descărcarea electrostatică, eliberați-vă de sarcinile electrostatice utilizând o brățară antistatică sau atingând periodic o suprafață metalică nevopsită (cum ar fi un conector de pe partea din spate a computerului).
- ⚠ ATENȚIE:** Pentru a preveni deteriorarea plăcii de sistem, înlăturați bateria principală (consultați [Demontarea bateriei](#)) înainte de a efectua lucrări în interiorul computerului.

Demontarea modului USB

1. Urmăți procedurile din [Înainte de a începe](#).
2. Înlăturați bateria (consultați [Demontarea bateriei](#)).
3. Înlăturați capacul modului (consultați [Demontarea capacului modului](#)).
4. Înlăturați modulele de memorie (consultați [Demontarea modulelor de memorie](#)).
5. Înlăturați unitatea de hard disk (consultați [Demontarea unității hard disk](#)).
6. Înlăturați unitatea optică (consultați [Demontarea unității optice](#)).
7. Înlăturați capacul centrului de control (consultați [Demontarea capacului centrului de control](#)).
8. Înlăturați tastatura (consultați [Demontarea tastaturii](#)).
9. Înlăturați zona de sprijin pentru mâini (consultați [Demontarea zonei de sprijin pentru mâini](#)).
10. Înlăturați banda pentru a detașa cablul modului USB de placa de extensie a bateriei.
11. Deconectați cablul modului USB de la conectorul de pe placa de sistem.
12. Scoateți șurubul care fixează modulul USB pe baza computerului.
13. Rețineți direcționarea cablului modului USB și scoateți cablul modului USB din ghidajul de direcționare.



1	conector cablu modul USB	2	direcționare cablu modul USB
3	modul USB	4	șurub
5	bandă		

Remontarea modului USB

1. Urmați procedurile din [Înainte de a începe](#).
2. Aliniați orificiul de pe modulul USB cu protuberanța de pe baza computerului.
3. Remontați șurubul care fixează modulul USB pe baza computerului.
4. Direcționați cablul USB și conectați-l la conectorul de pe placa de sistem.
5. Remontați banda pentru a fixa cablul modului USB de placa de extensie a bateriei.
6. Remontați zona de sprijin pentru mâini (consultați [Remontarea zonei de sprijin pentru mâini](#)).
7. Remontați tastatura (consultați [Remontarea tastaturii](#)).
8. Remontați capacul centrului de control (consultați [Remontarea capacului centrului de control](#)).
9. Remontați modulele de memorie (consultați [Remontarea modulelor de memorie](#)).
10. Remontați capacul modului (consultați [Remontarea capacului modului](#)).
11. Remontați unitatea optică (consultați [Remontarea unității optice](#)).
12. Remontați unitatea de hard disk (consultați [Remontarea unității hard disk](#)).
13. Remontați bateria (consultați [Remontarea bateriei](#)).

⚠ ATENȚIE: Înainte de a porni computerul, remontați toate șuruburile și asigurați-vă că nu rămâne niciun șurub rătăcit în interiorul computerului. În caz contrar, pot rezulta deteriorări ale computerului.

[Înapoi la pagina de cuprins](#)